

ANALYSE INDUSTRIELLE
PHYSICO-CHEMIQUE

INTEGRATION Shelter



Shelter et échantillonnage

- Mise en parallèle de 2 chromatographes
- Echantillonnage
- Optimisation des temps de coupure



Traitement de l'eau

- Colorimétrie
- pH métrie, rH métrie
- Filtration
- Traitement antitartre



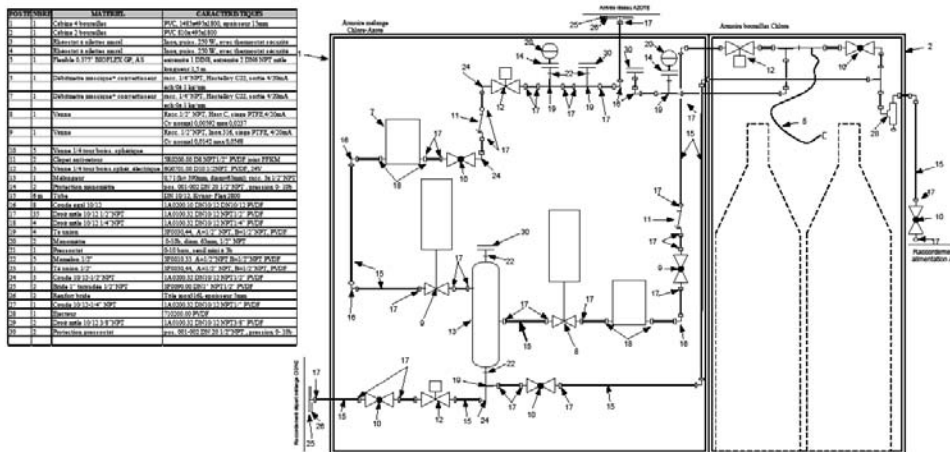
Intégration armoires

Conceptions et études

- conception et réalisation d'armoire
- Coffret d'échantillonnage
- Intégration de système
- Etudes, spécifications...



armoire mélange Cl₂/N₂



Ech:1/10

