

Thermographie

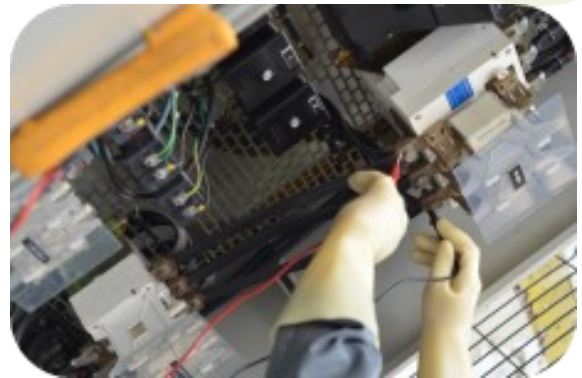
Contrôle de vos installations électriques
par thermographie infrarouge

**Réduisez vos risques électriques et bénéficiez
d'une incitation financière
de votre assureur !**

**La thermographie est une technique de contrôle des mesures
des températures de surface de vos équipements.**

Cette méthode de contrôle permet de détecter :

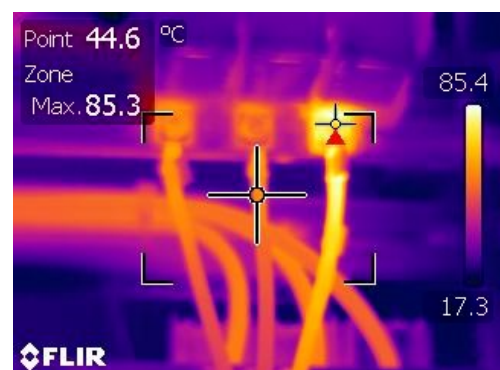
- Les échauffements anormaux
- Les dysfonctionnements de vos équipements
- Le vieillissement précoce des appareils
- Les défauts de serrage et de contact
- Les surcharges..
- Les surintensités
- Les déséquilibrages



Pourquoi mettre en œuvre la thermographie ?

Prévenir :

- > Les risques de dégradation du matériel
- > Les pannes électriques
- > Les incendies d'origine électrique
- > Les pertes d'exploitation



> Contrôle sans coupure de vos installations

Se conformer :

- > A la réglementation APSAD D19 en matière de contrôle des installations électrique en fournissant aux assureurs un certificat Q19
- > Aux obligations de l'APSAD

Nos moyens

Nos thermographes :

Sont formés à la norme Q19

Sont aussi des techniciens de maintenance, capables d'émettre un diagnostic complet et de réaliser les actions correctives

Les compétences des techniciens sont attestées par un certificat d'aptitude délivré par le CNPP, conformément au référentiel APSAD D19

Notre méthode :

Mesure



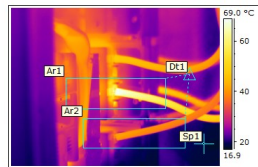
Analyse

Examen thermographique des installations électriques en charge. TEREOS Sucrerie de Chevrières ACTEMIUM Vitry

1. Fiche d'anomalie



Localisation:	Poste Cristallisation
Emplacement:	TGBT Hazemeyer EL - CE
Equipement:	Tiror CE9 Ventiléo Sécheur P2
Priorité:	P2



Date:	23/11/2020
Filetage:	IR 1522 Ipa
Distance du sujet:	1.0 m
Emissivité:	0.85
Température réfléchie apparente:	20.0 °C
Ar1 Température max:	68.7 °C
Ar2 Température max:	42.6 °C
Sp1 Température max:	18.3 °C
D11 Valeur:	26.1

Prestations globales



Contrôle des installations en service



Identification des points chaud



CR Q19 Rapport avec préconisations d'actions correctives



Mise en œuvre des actions correctives



Suivi et vérification des points corrigés



Examen thermographique des installations électriques en charge. TEREOS Sucrerie de Chevrières ACTEMIUM Vitry

1. Fiche d'anomalie

Localisation:	Poste Lavour
Emplacement:	TGBT Hazemeyer EL - CE
Equipement:	Tiror A4 Pompes Carbox
Priorité:	P2

Date:	23/11/2020
Filetage:	IR 1522 Ipa
Distance du sujet:	1.0 m
Emissivité:	0.85
Température réfléchie apparente:	20.0 °C
Ar1 Température max:	68.8 °C
Ar2 Température max:	58.8 °C
Sp1 Température max:	22.5 °C
D11 Valeur:	19.8

Charge relative de l'équipement:	%	1	2	3	4	5	6	7	8	9	10	11	12	13	14	15	16	17	18	19	20
Chargé de l'équipement de:	IR	1	2	3	4	5	6	7	8	9	10	11	12	13	14	15	16	17	18	19	20

Constat: Point chaud phase L3 + BRUN + du câble isoler.

Equipement: BSC

Analyse: Échauffement au niveau de la connexion Y (horizontale câble) sur le phase L3

Action et recommandation: Vérifier l'état de surface au niveau de la connexion du tiror (Brommage Tiror), ainsi que la connexion de câble. Si besoin remplacer les bornes de connexion.

Valeurs données par l'entreprise utilisatrice:	
Matériau de l'équipement:	Alu
Matériau de la connexion:	Alu
Matériau du câble:	Alu
Matériau de l'isolant:	Alu

CONTACT : Christophe MOYNE - Christophe.moyne@actemium.com