

+ Solutions & Services pour l'Industrie

# CATALOGUE MACHINES NEUVES ET D'OCCASION

**A.R.E.F.**

# SOMMAIRE

## **MACHINES NEUVES ..... 3**

✚ Auto Compresseurs ..... 4-6

## **MACHINES D'OCCASION ..... 7**

✚ Auto Compresseurs .....	8-18
✚ Cisailles.....	19-20
✚ Marteaux-Pilons.....	21-22
✚ Presses à forger.....	23
✚ Presses à genouillère.....	24-27
✚ Presses hydrauliques.....	28-37
✚ Presses Col de Cygne.....	38-54
✚ Presses horizontales.....	55
✚ Presses à vis .....	56-68
✚ Presses à arcades.....	69-78
✚ Divers matériels.....	79-85

# MACHINES NEUVES





## ANYANG - auto compresseur C41-25

### Caractéristiques Techniques:

- ↪ Poids de la masse tombante: **25kg**
- ↪ Energie de frappe maxi: **0,27 kj**
- ↪ Course maxi: **240mm**
- ↪ Cadence: **250 cps/min**
- ↪ Puissance moteur: **3 kw**
- ↪ Poids du marteau avec le socle: **1080 kg**
- ↪ Encombrement (avec le socle): **1600x 730x 1800 mm**
- ↪ Pièce à forger:  **40 x 40mm**  
 **Ø 48mm**



*Code AREF: 8016 / 8019 / 8023 / 9007*

- ❖ Livrée avec un jeu d'enclumettes.
- ❖ Dossier technique
- ❖ Normes CE
- ❖ Garantie 1 an



## ANYANG - auto compresseur C41-40

### Caractéristiques Techniques:

- ✚ Poids de la masse tombante: **40 kg**
- ✚ Energie de frappe maxi:  
**0,53 kj**
- ✚ Course maxi: **245mm**
- ✚ Cadence: **245 cps/min**
- ✚ Puissance moteur: **4 kw**
- ✚ Poids du marteau avec le socle: **1263kg**
- ✚ Encombrement (avec le socle):  
**1700 x 810x 1810mm**
- ✚ Pièce à forger: □ **52 x 52mm**  
○ **Ø 68mm**



*Code AREF: 2002 /2004 /9043/9046*

- ❖ Livrée avec un jeu d'enclumettes.
- ❖ Dossier technique
- ❖ Normes CE
- ❖ Garantie 1 an

## ANYANG - auto compresseur C41-75

### Caractéristiques Techniques:

- ↪ Poids de la masse tombante: **75 kg**
- ↪ Energie de frappe maxi: **1 kj**
- ↪ Course maxi: **300mm**
- ↪ Cadence: **210 cps/min**
- ↪ Puissance moteur: **7,5 kw**
- ↪ Poids du marteau avec le socle: **2700 kg**
- ↪ Pièce a forger: □ **65 x 65mm**  
○ **Ø 85mm**



Code AREF: 9002 / 9004 / 9007

- ❖ Livrée avec un jeu d'enclumettes.
- ❖ Dossier technique
- ❖ Normes CE
- ❖ Garantie 1 an

# MACHINES D'OCCASION





## Marteau autocompresseur Polonais type MS630

### Caractéristiques Techniques:

↯ Hauteur de travail (au-dessus du sol):  
**720 mm**

↯ Puissance moteur: **55kw**

↯ Encombrement au sol:  
**1480 x 3200mm**

↯ Hauteur au-dessus du sol: **720mm**

↯ Poids de la chabotte: **9T**

↯ Poids total du marteau: **25T**

↯ Course maxi: **650mm**

↯ Profondeur du col de cygne:  
**620 mm**

↯ Surface de frappe: **210 x 80mm**



*Code AREF: A0218*

↯ Energie de frappe: **1800kg.m**

↯ Poids de la masse: **650 kg**

↯ Cadence de Frappe: **110 cps/min**



## Auto-compresseur Russe 1000kg

### Caractéristiques Techniques:

↯ Hauteur de travail (au-dessus du sol):  
**750 mm**

↯ Puissance moteur: **75kw**

↯ Encombrement au sol:  
**1600 x4390**

↯ Poids de la chabotte: **12T**

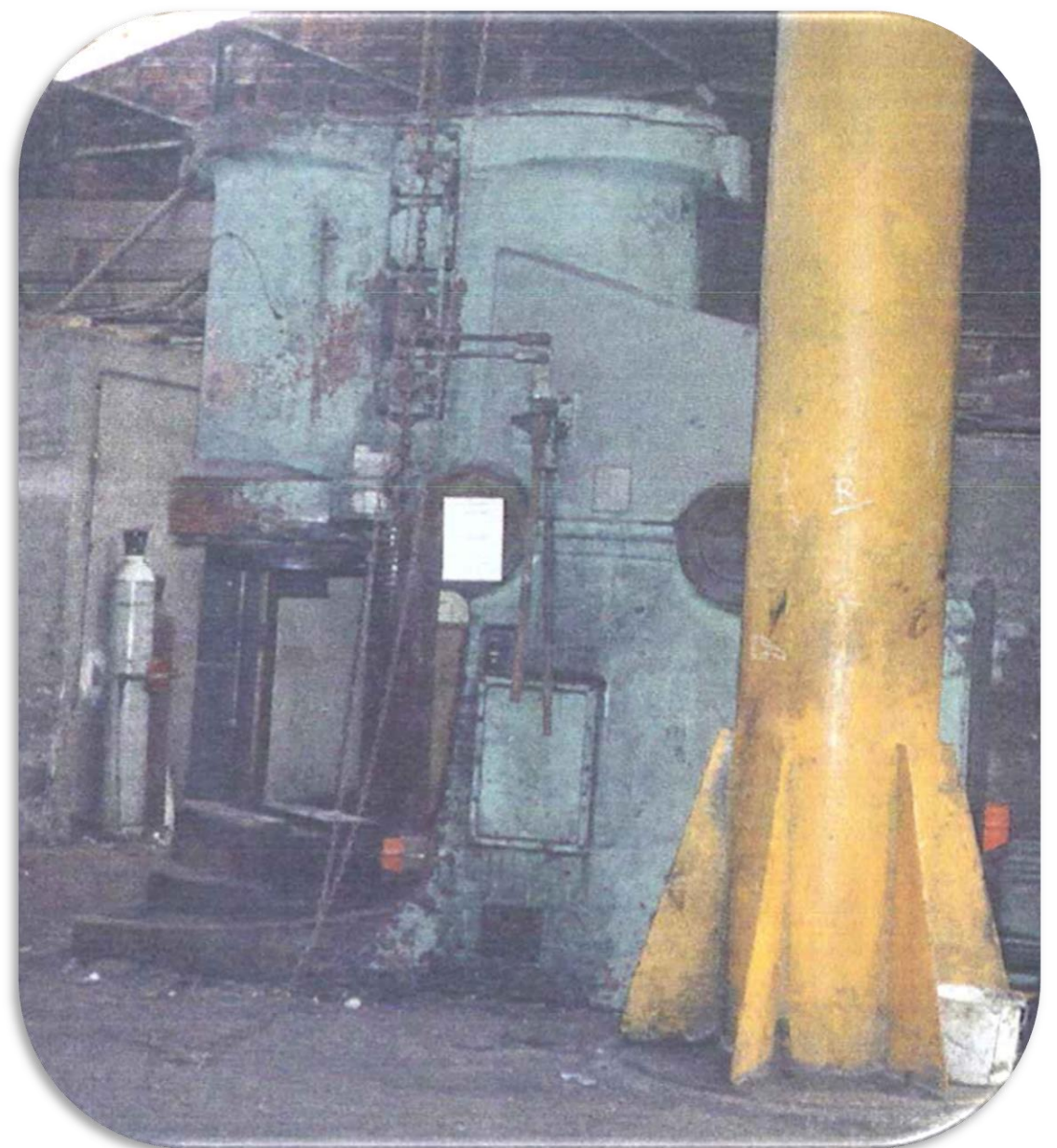
↯ Poids total du marteau: **39T**

↯ Course maxi: **950 mm**

↯ Profondeur du col de cygne: **800 mm**

↯ Surface de frappe: **390 x 150 mm**

↯ Energie de frappe: **2700 kg.m**



*Code AREF: A0220*

↯ Poids de la masse: **1000 kg**

↯ Cadence de Frappe: **95 cps/min**

↯ Pédale hydraulique BECHE

## Marteau Pilon Contre Frappe DG8

### Caractéristiques Techniques:

- ↗ Effet de frappe: **8000 kg.m**
- ↗ Course totale des deux masses: **940 mm**
- ↗ Cadence: **12 -55 min-1**
- ↗ Poids total: **37 T**
- ↗ Dimensions: **1300 x 2830 x 5300 mm**
- ↗ Hauteur de la machine au dessus du sol: **3900 mm**
- ↗ Longueur de la masse: **1080 mm**
- ↗ HOF: **300 mm**



Code AREF: A0494

- ❖ Pas d'électrique
- ❖ Pas de lubrification



## Marteau Pilon auto- compresseur M4140

### Caractéristiques Techniques:

✚ Hauteur de travail (au-dessus du sol): **750 mm**

✚ Puissance moteur: **75kw**

✚ Encombrement au sol:  
**1600 x 4390 mm**

✚ Poids de la chabotte: **12T**

✚ Poids total du marteau: **39T**

✚ Course maxi: **950 mm**

✚ Profondeur du col de cygne: **800 mm**

✚ Surface de frappe: **390 x 150 mm**

✚ Energie de frappe: **2700 kg.m**

✚ Poids de la masse: **1000 kg**



*Code AREF: A0804*

✚ Cadence de Frappe: **95 cps/min**

✚ Pédale hydraulique BECHE

## Marteau Pilon autocompresseur M4140

### Caractéristiques Techniques:

- ↵ Hauteur de travail (au-dessus du sol):  
**750 mm**
- ↵ Puissance moteur: **75kw**
- ↵ Encombrement au sol:  
**1600 x 4390 mm**
- ↵ Poids de la chabotte: **12T**
- ↵ Poids total du marteau: **39T**
- ↵ Course maxi: **950 mm**
- ↵ Profondeur du col de cygne: **800 mm**
- ↵ Surface de frappe: **390 x 150 mm**
- ↵ Energie de frappe: **2700 kg.m**
- ↵ Poids de la masse: **1000 kg**
- ↵ Cadence de Frappe: **95 cps/min**
- ↵ Pédale hydraulique BECHE



*Code AREF: A0884*



## Marteau Pilon autocompresseur M4132

### Caractéristiques Techniques:

✚ Hauteur de travail (au-dessus du sol):  
**800 mm**

✚ Puissance moteur: **10kw**

✚ Encombrement au sol:  
**1040x2290 mm**

✚ Poids de la chabotte: **1,8T**

✚ Poids total du marteau: **5T**

✚ Course maxi: **390 mm**

✚ Profondeur du col de cygne: **350 mm**

✚ Surface de frappe: **200 x 85 mm**

✚ Energie de frappe: **250 kg.m**

✚ Hauteur au dessus du sol: **2075mm**



*Code AREF: A0924*

✚ Poids de la masse: **160 kg**

✚ Cadence de Frappe: **190 cps/min**



## Marteau Pilon autocompresseur M4132

### Caractéristiques Techniques:

- ↪ Hauteur de travail (au-dessus du sol):  
**800 mm**
- ↪ Puissance moteur: **10kw**
- ↪ Encombrement au sol:  
**1040 x 2290 mm**
- ↪ Poids de la chabotte: **1,8T**
- ↪ Poids total du marteau: **5T**
- ↪ Course maxi: **390 mm**
- ↪ Profondeur du col de cygne: **350 mm**
- ↪ Surface de frappe: **200 x 85 mm**
- ↪ Energie de frappe: **250 kg.m**
- ↪ Hauteur au dessus du sol: **2075mm**
- ↪ Poids de la masse: **150 kg**
- ↪ Cadence de Frappe: **190 cps/min**



*Code AREF: A1068*

## Marteau Pilon autocompresseur M4129

### Caractéristiques Techniques:

- ✦ Hauteur de travail (au-dessus du sol):  
**775 mm**
- ✦ Encombrement au sol:  
**805 x 1375 mm**
- ✦ Poids total du marteau: **3300 kg**
- ✦ Course maxi: **365 mm**
- ✦ Hauteur: **1935 mm**
- ✦ Profondeur du col de cygne: **300 mm**
- ✦ Surface de frappe: **145 x 65 mm**
- ✦ Energie de frappe: **140 kg.m**
- ✦ Poids de la masse: **75 kg**
- ✦ Cadence de Frappe: **210 cps/min**



*Code AREF: A1236*



## Marteau Pilon autocompresseur M4129A

### Caractéristiques Techniques:

- ↯ Hauteur de travail (au-dessus du sol): **800 mm**
- ↯ Puissance du moteur: **7,5kw**
- ↯ Poids total du marteau: **3300 kg**
- ↯ Profondeur du col de cygne: **300 mm**
- ↯ Surface de frappe: **130 x 63 mm**
- ↯ Energie de frappe: **140 kg.m**
- ↯ Poids de la masse: **80 kg**
- ↯ Cadence de Frappe: **210 cps/min**



*Code AREF: A1240*



## Marteau Pilon autocompresseur M4129

### Caractéristiques Techniques:

- ✚ Hauteur de travail (au-dessus du sol): **775 mm**
- ✚ Poids total du marteau: **3300 kg**
- ✚ Hauteur: **1935mm**
- ✚ Profondeur du col de cygne: **300 mm**
- ✚ Surface de frappe: **145 x 65 mm**
- ✚ Energie de frappe: **140 kg.m**
- ✚ Poids de la masse: **75 kg**
- ✚ Cadence de Frappe: **210 cps/min**
- ✚ Encombrement: **805 x 1375mm**
- ✚ Course maxi: **365mm**



*Code AREF: A1258*



## Marteau Pilon autocompresseur M4129

### Caractéristiques Techniques:

- ✦ Hauteur de travail (au-dessus du sol): **775 mm**
- ✦ Poids total du marteau: **3300 kg**
- ✦ Hauteur: **1935mm**
- ✦ Profondeur du col de cygne: **300 mm**
- ✦ Surface de frappe: **145 x 65 mm**
- ✦ Energie de frappe: **140 kg.m**
- ✦ Poids de la masse: **75 kg**
- ✦ Cadence de Frappe: **210 cps/min**
- ✦ Encombrement: **805 x 1375mm**
- ✦ Course maxi: **365mm**



*Code AREF: A1259*



## Cisaille BRET CAF 50

### Caractéristiques Techniques:

- ↗ Puissance: **500T**
- ↗ Longueur de coupe: **40 à 600mm**
- ↗ Coupe acier ( $90\text{kg/mm}^2$ ):
  - **80mm**
  - **Ø128mm**
- ↗ Course de la lame mobile: **110 mm**
- ↗ Vitesse de l'arbre excentrique: **32tr/min**
- ↗ Puissance moteur: **45 kw – 230v**
- ↗ Dimensions: **2400x 3025x 4900mm**
- ↗ Année: **1976**
- ↗ Poids approximatif: **26T**

- ❖ Equipé d'un dispositif anti-flexion
- ❖ Réglage de mise à longueur électrique
- ❖ Système d'amenée des barres longueur 6m



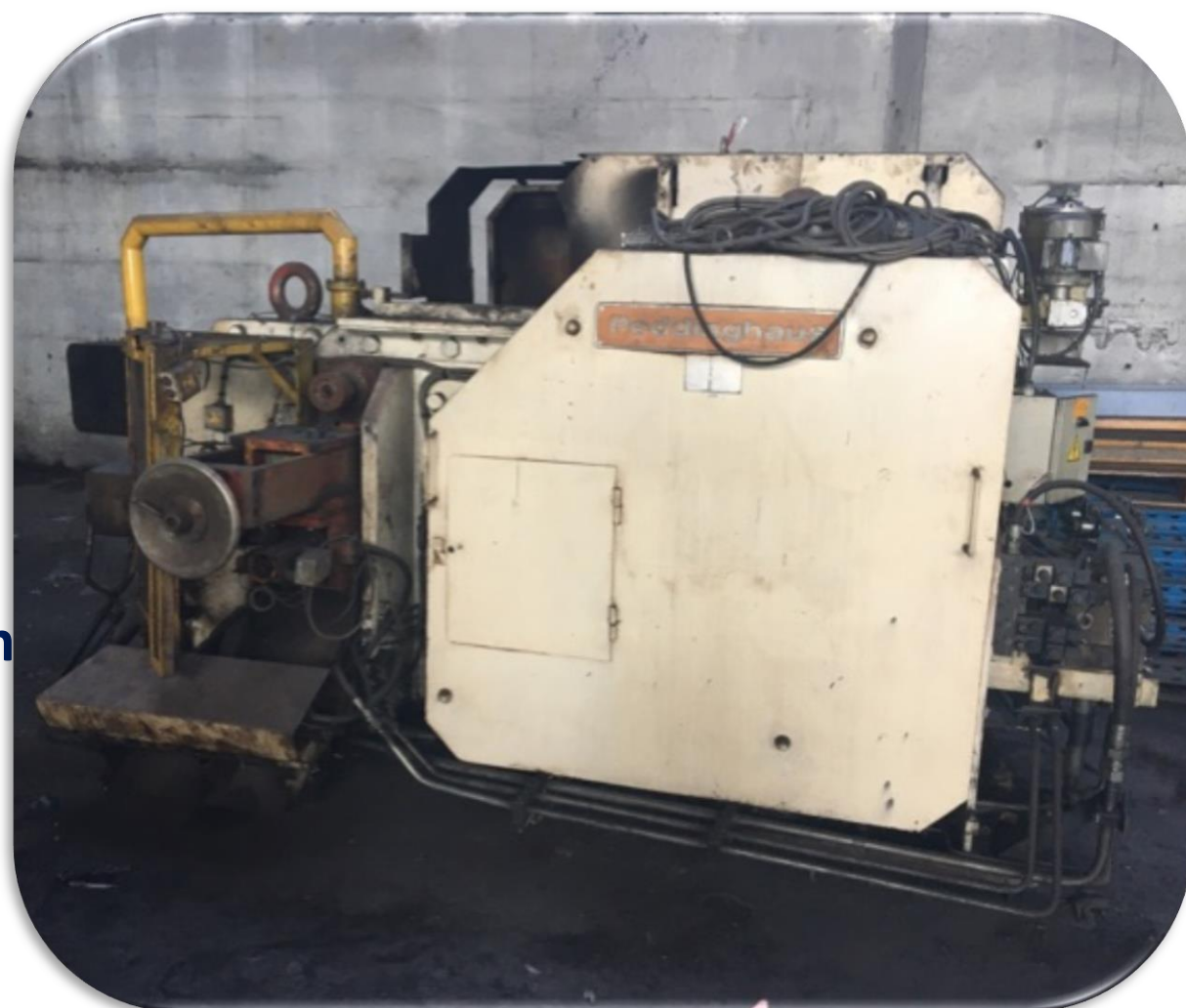
Code AREF: A1245



## Cisaille Peddinghaus Caddy 80

### Caractéristiques Techniques:

- ✚ Puissance: **4000 kN**
- ✚ Cadence: **52 min<sup>-1</sup>**
- ✚ Puissance moteur: **45 kw**
- ✚ Dimensions: **4250 x 2300 x 24400 mm**
- ✚ Poids approximatif: **17000 kg**



*Code AREF: A1285*

- ❖ Dossier technique
- ❖ Lot de pièces de rechange inclus



## Marteau-Pilon HUTA ZIGMUNT MPM 1600B

### Caractéristiques Techniques:

- ↯ Energie de frappe: **1840 kg/m**
- ↯ Course maxi: **750 mm**
- ↯ Ecartement des glissières: **450mm**
- ↯ Longueur du siège de la matrice dans la masse: **400 mm**
- ↯ Longueur du siège de la matrice dans le porte matrice: **600 mm**
- ↯ Hauteur mini des matrices: **180 mm**
- ↯ Poids maxi de la matrice sup: **200 kg**
- ↯ Hauteur du plan de joint des matrices au dessus du sol: **800 mm**
- ↯ Cadence de frappe: **120 c/min**
- ↯ Pression d'admission de la vapeur ou de l'air: **5 - 7 kg/cm<sup>2</sup>**
- ↯ Conso moyenne de la vapeur: **380 kg/h**
- ↯ Conso moyenne de l'air: **7m<sup>3</sup> /mn**
- ↯ Hauteur marteau au dessus du sol: **3440mm**



*Code AREF: A0692*

- ↯ Hauteur total du marteau: **3850 mm**
- ↯ Poids chabotte sans porte-matrice: **12,5T**
- ↯ Poids Marteau avec la chabotte: **18,5T**



## Marteau-Pilon Montbard L.G 1500

### Caractéristiques Techniques:

- ↯ Poids de la masse sans matrice: **1500 kg**
- ↯ Hauteur de chute maximale: **2225 mm**
- ↯ Cadence approx de frappe: **90cps/min**
- ↯ Largeur libre entre glissières: **650 mm**
- ↯ Longueur de la masse tombante: **500 mm**
- ↯ Hauteur du porte matrice: **600 mm**
- ↯ Encombrement au dessus du nivel du sol: **5400 mm**
- ↯ Hauteur nécessaire pour démontage de la planche: **9000 mm**
- ↯ Encombrement en largeur: **3500 mm**
- ↯ Section de la planche: **560x50 mm**
- ↯ Puissance unitaire des moteurs: **25 CV**
- ↯ Vitesse à vide : **750 tr/min**
- ↯ Consommation d'air comprimé: **1450 l/min**
- ↯ Pression de régime de l'air comprimé: **6 a 7,5 kg/cm<sup>3</sup>**
- ↯ Poids de la chabotte: **30T**
- ↯ Poids total du mouton: **57T**
- ↯ Energie maximale avec matrice: **3800kg/m**



*Code AREF: A0840*



## Presse à forger PELTZER PM160

### Caractéristiques Techniques:

- ↪ Puissance nominale: **160T**
- ↪ Course coulisseau: **220mm**
- ↪ Course d'éjection maxi: **100mm**
- ↪ Nombre de postes: **3**
- ↪ Diamètre matrices: **130 mm**
- ↪ Cadence: **60 cps/min**
- ↪ Puissance moteur: **30 kw**
- ↪ Poids approximatif: **21T**

- ❖ +1 Élévateur
- ❖ +1 Chauffeuse induction AMYSA
- ❖ +1 Embarreur



*Code AREF: A0948*



## Presse à genouillère K8344

### Caractéristiques Techniques:

- ✦ Puissance: **2500T**
- ✦ Modèle: **K504.003.844**
- ✦ N° de série: **96**
- ✦ Année: **1985**
- ✦ Course du coulisseau: **190 mm**
- ✦ Cadence: **20 cps/min**
- ✦ HOF: **570 mm**
- ✦ Réglage: **20 mm**
- ✦ Épaisseur fausse table: **270mm**
- ✦ Table: **1400 x 1250 mm**
- ✦ Ejection inférieure, course: **115 mm**
- ✦ Ejection supérieure, course: **de 15 à 20 mm**
- ✦ Moteur: **77 kw**
- ✦ Encombrement: **2800x 3000 x 5880 mm**
- ✦ Poids approximatif: **80T**



*Code AREF: A0448*

❖ Presse démontée



## Presse à genouillère GRABENER GK 360

### Caractéristiques Techniques:

- ↯ Puissance: **360T**
- ↯ Course fixe: **60 mm**
- ↯ Passage entre plateaux (HOF): **340 mm**
- ↯ Passage entre montants du cadre: **440 mm**
- ↯ Cadence: **60 cps/min**
- ↯ Réglage de course: **40mm**
- ↯ Surface de la table: **440 x 525 mm**
- ↯ Surface du coulisseau: **440x 525 mm**
- ↯ Moteur: **11 kw**
- ↯ Poids approximatif: **6,3T**



*Code AREF: A0610*



## Presse à genouillère GRABENER GK 180

### Caractéristiques Techniques:

- ↯ Puissance: **180T**
- ↯ Modèle: **KG 180 /2196**
- ↯ HOF: **315 mm**
- ↯ Course: **60 mm**
- ↯ Cadence: **60 cps/min**
- ↯ Réglage manuel: **40mm**
- ↯ Surface de la table: **370 x 450 mm**
- ↯ Surface du coulisseau: **360 x 200 mm**
- ↯ Moteur: **5,5 kw**
- ↯ Poids approximatif: **3,2T**



*Code AREF: A0789*



## Presse à genouillère Pour extrusion a froid KB0034

### Caractéristiques Techniques:

- ✦ Puissance: **250T**
- ✦ Course du coulisseau: **200 mm**
- ✦ Distance maxi du PMB pour l'effort nominal: **28 mm**
- ✦ Cadence de marche coulisseau: **40 cps/min**
- ✦ Distance table/coulisseau: **490 mm**
- ✦ Réglage du coulisseau: **16 mm**
- ✦ Surface de la table: **800 x 800 mm**
- ✦ Ejection inférieure, course: **110 mm**
- ✦ Ejection supérieure, course: **16 mm**
- ✦ Moteur: **25 kw**
- ✦ Encombrement: **2950 x 1950 x 4090 mm**
- ✦ Poids approximatif: **21,5T**



*Code AREF: A1197*

- ❖ Presse démontée
- ❖ Pièces manquantes: éjecteur inférieur, sortie d'air.

## Presse a arcades hydraulique Hans Schoen

### Caractéristiques Techniques:

- ↯ Puissance: **65T**
- ↯ Type/ n°: **SH65 / 2007**
- ↯ Course fixe: **150 mm**
- ↯ Dimensions de la table: **480 x 360 mm**
- ↯ Fausse table: ép. **60mm / trou central Ø110mm**
- ↯ Dimensions du coulisseau: **400 x 280 mm**
- ↯ Vitesse d'approche: **250mm/sec**
- ↯ Vitesse de travail 1: **42 mm/sec**
- ↯ Vitesse de travail 2: **12 mm/sec**
- ↯ Encombrement: **2400 x 1160 x 1000 mm**



Code AREF: A0444



## Presse Hydraulique Cosmo PVS 42

### Caractéristiques Techniques:

- ✚ Puissance: **4T**
- ✚ Type: **PVS 42**
- ✚ Année: **1990**
- ✚ Course: **200 mm**
- ✚ HOF: **300mm**
- ✚ Dimensions de la table: **420 x 310 mm**
- ✚ Puissance moteur: **3 Kw**
- ✚ Vitesse d'approche: **280mm/sec**
- ✚ Vitesse de travail : **55 mm/sec**
- ✚ Vitesse de remontée: **260 mm/sec**
- ✚ Encombrement: **2310 x 780 x 935 mm**
- ✚ Poids: **800kg**



Code AREF: A0572

## Presse Hydraulique Cosmo PVS 102

### Caractéristiques Techniques:

- ✚ Puissance: **10T**
- ✚ Type: **PVS 102**
- ✚ Année: **1988**
- ✚ Course: **200 mm**
- ✚ HOF: **400mm**
- ✚ Dimensions de la table: **420 x 310 mm**
- ✚ Puissance moteur: **5,5 KW**
- ✚ Vitesse d'approche: **300mm/sec**
- ✚ Vitesse de travail : **38 mm/sec**
- ✚ Vitesse de remontée: **280 mm/sec**
- ✚ Encombrement: **2420 x 790 x 985 mm**
- ✚ Poids: **1000kg**



*Code AREF: A0574*



## Presse Hydraulique LBM

### Caractéristiques Techniques:

- ↯ Puissance: **4T**
- ↯ Type: **BC**
- ↯ Course: **200 mm**
- ↯ Dimensions de la table: **305 x 240 mm**
- ↯ Encombrement: **2300 mm (hauteur)**  
**770 mm (largeur)**  
**900 mm (profondeur)**
- ↯ Poids: **800 kg**



*Code AREF: A0575*

## Presse Hydraulique LBM

### Caractéristiques Techniques:

- ✚ Puissance: **10T**
- ✚ Type: **BC 102**
- ✚ Année: **1980**
- ✚ Course: **200 mm**
- ✚ Dimensions de la table: **390 x 310 mm**
- ✚ Puissance moteur: **5,5 kw**
- ✚ Encombrement: **2800 mm (hauteur)**  
**950 mm (largeur)**  
**1050 mm (profondeur)**
- ✚ Poids: **1250 kg**



Code AREF: A0576



## Presse Hydraulique LBM

### Caractéristiques Techniques:

- ↪ Puissance: **15T**
- ↪ Course: **500 mm**
- ↪ HOF: **875 mm**
- ↪ Profondeur du col de cygne: **207mm**
- ↪ Dimensions de la table: **500 x 280 mm**
- ↪ Dimensions coulisseau: **250 x 250 mm**
- ↪ Puissance moteur: **9 CV**
- ↪ Encombrement: **900 mm (G/D)**  
**1300 mm (AV/ AR)**  
**2650 mm (Hauteur)**
- ↪ Centre hydraulique: **1070x 1320 x 1520 mm**



Code AREF: A0577

## Presse Hydraulique LBM

### Caractéristiques Techniques:

- ↯ Puissance: **10T**
- ↯ Type: **B10**
- ↯ Année: **1965**
- ↯ Course: **200 mm**
- ↯ Dimensions de la table: **420 x 305 mm**
- ↯ Puissance moteur: **5,5 KW**
- ↯ Vitesse d'approche: **300mm/sec**
- ↯ Vitesse de travail : **45 mm/sec**
- ↯ Vitesse de retour: **300 mm/sec**
- ↯ Encombrement: **2650 mm (Hauteur)**  
**800 mm (Largeur)**  
**1100mm (Profondeur)**
- ↯ Poids: **1200kg**



Code AREF: A1044



## Presse Hydraulique À col de cygne – JENNY 15T

### Caractéristiques Techniques:

- ✦ Puissance: **15T**
- ✦ Course: **500 mm**
- ✦ HOF: **875 mm**
- ✦ Profondeur du col de cygne: **207 mm**
- ✦ Table: **500 x 280 mm**
- ✦ Coulisseau: **250 x 250 mm**
- ✦ Puissance moteur: **9 CV**
- ✦ Encombrement: **900 mm (Largeur)**  
**1300mm (Profondeur)**  
**2650 mm (Hauteur)**
- ✦ Centre hydraulique: **1070 x 1320 x 1520**



Code AREF: A0843

❖ Pas d'électrique

## Presse Hydraulique À col de cygne – Remiramont 30T

### Caractéristiques Techniques:

- ✚ Puissance: **30T à 150 bars**
- ✚ Série/Année: **PH COL /2001**
- ✚ Course: **200 mm**
- ✚ Table: **300 x 220 mm**
- ✚ Coulisseau: **300 x 220 mm**
- ✚ Puissance moteur: **3 kw**
- ✚ Vitesse descente: **9,7mm/s**
- ✚ Vitesse remontée: **18 mm/s**
- ✚ Force de remontée: **16T**
- ✚ Poids: **600 kg**
- ✚ Encombrement: **900 mm (Largeur)**  
**550mm (Profondeur)**  
**2030 mm (Hauteur)**



*Code AREF: A1121*

❖ Machine équipée  
d'une pédale



## Presse hydraulique Billaud BA3000/100C

### Caractéristiques Techniques:

- ↪ Force du coulisseau en travail: **300T à 250bars**
- ↪ Pression réglable de: **25 à 250 bars**
- ↪ Course du coulisseau: **800mm**
- ↪ Force de remontée: **40T**
- ↪ Force du presse flanc: **100T à 300bars**
- ↪ Pression réglable: **30 à 300bars**
- ↪ Course du presse flac : **400 mm**
- ↪ Vitesse d'approche du coulisseau: **150mm/sec**
- ↪ Vitesse de travail du coulisseau: **20mm/sec**
- ↪ Vitesse de rappel: **120mm/sec**
- ↪ Ejecteur à barre dans le coulisseau, course réglable: **300mm**
- ↪ Table de travail: **1400x1000m**
- ↪ Table serre-flanc: **850x650mm**
- ↪ Semelle du coulisseau: **1300x 900mm**
- ↪ Passage entre glissières: **1100mm**
- ↪ Passage entre les montants: **1550 mm**



*Code AREF: A1067*

- ↪ Ouverture maxi au PMH entre coulisseau et table de travail: **1400mm**
- ↪ Poids de la machine sans huile: **26T**
- ↪ Pompe: **120 l/min**
- ↪ Moteur: **80 CV**



# Presses a Col de Cygne

## Bret PCA18 180T

### Caractéristiques Techniques:

- ↗ Puissance: **180T**
- ↗ Type/Série: **PCA18 / 10839**
- ↗ Année: **1956**
- ↗ Course variable: **20/150 mm**
- ↗ Réglage: **60 mm**
- ↗ HOF: **290 mm**  
(coulisseau en bas, à course 150,  
Réglage rentré, avec fausse table ep 250)
- ↗ Surface du coulisseau: **750 x 600 mm**
- ↗ Surface de la table: **1300 X 850 mm**
- ↗ Encombrement: **1450 mm (G/D)**  
**2700 mm (AV/AR)**  
**3450 mm (Hauteur)**
- ↗ Poids: **15T**



*Code AREF: A0873*

❖ Electrique refait en 1996



# Presses a Col de Cygne

## Billaud 100T

### Caractéristiques Techniques:

- ↪ Puissance: **100T**
- ↪ Type/Série: **261 / 9010**
- ↪ Course variable: **30/180 mm**
- ↪ Réglage du coulisseau: **100 mm**
- ↪ Cadence: **30 - 80 cps/min**
- ↪ HOF: **385 mm**
- ↪ Surface du coulisseau: **530 mm (G/D)**  
**360 mm (AV/AR)**
- ↪ Surface de la table: **950 mm (G/D)**  
**750 mm (AV/AR)**
- ↪ Epaisseur de la fausse table: **95mm**
- ↪ Coussin inférieur: **Puissance 8T**  
**Course 100mm**
- ↪ Encombrement: **1350 mm (G/D)**  
**2150 mm (AV/AR)**  
**3100 mm (Hauteur)**
- ↪ Poids: **9,5T**
- ↪ **Bâti inclinable**



*Code AREF: A0801*



# Presses a Col de Cygne

## Comessa P4 40T

### Caractéristiques Techniques:

- ↪ Puissance: **40T**
- ↪ Modèle: **P4**
- ↪ Course variable: **10 à 104 mm**
- ↪ Réglage manuel: **60 mm**
- ↪ HOF: **280 mm**
- ↪ Table: **650 x 450 mm**
- ↪ Encombrement: **1300 mm (Largeur)**  
**1300 mm (Profondeur)**  
**2300 mm (Hauteur)**
- ↪ Poids: **2600 kg**
- ↪ **Bâti inclinable**



*Code AREF: A0859*



# Presses a Col de Cygne

## Remiremont 40T

### Caractéristiques Techniques:

- ↗ Puissance: **40T**
- ↗ Modèle: **P40**
- ↗ Course variable: **8 à 100 mm**
- ↗ Réglage coulisseau: **65 mm**
- ↗ HOF: **345 mm**
- ↗ Table: **630 X 410 mm**
- ↗ Coulisseau: **350 x 255mm**
- ↗ Poids: **3200 kg**
- ↗ Option table revolver



*Code AREF: A1228*



# Presses a Col de Cygne

## Bret PCC 15

### Caractéristiques Techniques:

- ↪ Puissance: **150T**
- ↪ Surface de la table: **1400 x 1000 mm**
- ↪ Surface du coulisseau: **1000 x 700 mm**
- ↪ Encombrement: **1600 x 2600 x 3600mm**



Code AREF: A0871



# Presses a Col de Cygne

## Bret PCA 20

### Caractéristiques Techniques:

- ✦ Puissance: **200T**
- ✦ Surface de la table: **1500 x 1100 mm**
- ✦ Surface du coulisseau: **900 x 700 mm**
- ✦ Encombrement: **1350 x 3400 x 3700mm**
- ✦ Course variable: **20 – 150mm**
- ✦ Réglage: **100mm**
- ✦ Cadence: **35 cps/min**
- ✦ Moteur: **18CV**
- ✦ HOF (Coulisseau en bas, à course 150, réglage rentré avec fausse table ép. 250): **350mm**



Code AREF: A0872



# Presses a Col de Cygne

## KI 2128 A Bâti Fixe

### Caractéristiques Techniques:

- ↪ Puissance de travail à 4,5mm du PMB: **63T**
- ↪ Course variable: **10 - 130 mm**
- ↪ Cadence à la volée: **72 cps/min**
- ↪ Cadence maxi au coup par coup: **45 cps/min**
- ↪ Réglage du coulisseau (motorisé): **80 mm**
- ↪ HOF: **320 mm**
- ↪ Dimensions de la table: **800 x 560 mm**  
\*alésage: **140/170 mm**
- ↪ Dimensions du coulisseau: **800 x 560 mm**  
\*alésage: **50 mm**
- ↪ Epaisseur de la table mobile: **100 mm**
- ↪ Profondeur du col de cygne: **300 mm**
- ↪ Passage entre les montants: **420mm**
- ↪ Puissance du moteur à 1000tr/mn: **6,3kw**
- ↪ Encombrement: **1350 x 1900x 2400mm**
- ↪ Poids: **5500 kg**



**Code AREF: A0891**

- ❖ Presse en conformité CE avec documentations.
- ❖ La presse n'a jamais produit (Etat mécanique et électrique quasi neuf, elle a été préparée pour la vente en 2006)
- ❖ Changement de course manuel
- ❖ Réglage HOF motorisé
- ❖ Surcharge hydraulique
- ❖ Embayage / frein séparé à bain d'huile et disques de friction en métaux frittés.



# Presses a Col de Cygne

## Bliss C32

### Caractéristiques Techniques:

- ✦ Puissance: **32T**
- ✦ Modèle: **C32**
- ✦ Course variable: **10 à 120 mm**
- ✦ Cadence: **100 cps/min**
- ✦ Réglage manuel: **65 mm**
- ✦ HOF: **320 mm**
- ✦ Table: **650 x 416 mm**
- ✦ Coulisseau: **400x 225mm**
- ✦ Profondeur du col de cygne: **230 mm**
- ✦ Moteur: **2,2 kw**



*Code AREF: A0919*



# Presses a Col de Cygne

## Bret PBA15

### Caractéristiques Techniques:

- ✚ Puissance: **150T**
- ✚ Modèle: **PBA 15**
- ✚ Course variable: **20 à 150 mm**
- ✚ Cadence: **50 cps/min**
- ✚ Réglage manuel: **110mm**
- ✚ HOF: **470 mm**
- ✚ Table: **800 x 800 mm**
- ✚ Moteur: **10 CV**
- ✚ Encombrement: **1400 mm Largeur**  
**2800 mm Profondeur**  
**3000 mm Hauteur**
- ✚ Poids: **10T**



*Code AREF: A0940*



# Presses a Col de Cygne

## Remiremont PF63

### Caractéristiques Techniques:

- ✚ Puissance: **63T**
- ✚ Modèle / N° Série: **PF63 / 131200**
- ✚ Course variable: **8 à 100 mm**
- ✚ Réglage coulisseau: **80mm**
- ✚ Coulisseau: **540 x 330 mm**
- ✚ Table: **900 x 500 mm**
- ✚ Encombrement: **1370 x 1450 x 2825 mm**
- ✚ Poids: **6T**

- ❖ Presse en conformité CE avec documentations.
- ❖ Bord du nez cassé
- ❖ Coffre électrique écrasé sur l'arrière
- ❖ Flexibles pneumatiques craquelés



*Code AREF: A1281*



# Presses a Col de Cygne

## Arisa G40

### Caractéristiques Techniques:

- ✚ Puissance: **40T**
- ✚ Modèle / N° Série: **G-40-IV / 40044082**
- ✚ Course variable: **16 à 90 mm**
- ✚ Cadence: **120 cps/min**
- ✚ HOF: **22 à course 90**
- ✚ Table: **800 x 440 mm**
- ✚ Moteur: **4CV**
- ✚ Encombrement: **1220 x 1725 x 2455mm**
- ✚ Poids: **3400kg**
- ✚ **Bâti inclinable**



*Code AREF: A1034*



# Presses a Col de Cygne

## Belt AC10

### Caractéristiques Techniques:

- ✚ Puissance: **100T**
- ✚ Modèle / N° Série: **AC 10 Incluable**
- ✚ Coulisseau: **380 x 220 mm**
- ✚ HOF: env. **280 à course 25**
- ✚ Table: **900 x 530 mm**
- ✚ Encombrement: **1200 x 1600 x 2300mm**



Code AREF: A1054



# Presses a Col de Cygne

## Cofmo KD 2328

### Caractéristiques Techniques:

- ✦ Puissance: **63T**
- ✦ Modèle / N° Série: **KD 2328**
- ✦ Course variable: **10 à 100**
- ✦ Cadence: **45 cps/min**
- ✦ Réglage: **80 mm**
- ✦ HOF: **340**
- ✦ Table: **800 x 560 mm**
- ✦ Encombrement: **1530 x 1830 x 3100mm**
- ✦ Poids: **6360 kg**



*Code AREF: A1055*



# Presses a Col de Cygne

## Cofmo KD 2326E

### Caractéristiques Techniques:

- ✚ Puissance: **40T**
- ✚ Modèle / N° Série: **KD 2326E**
- ✚ Course variable: **10 à 90**
- ✚ Cadence: **56 cps/min**
- ✚ Réglage: **65 mm**
- ✚ HOF: **300 à course 90**
- ✚ Table: **710 x 480 mm**
- ✚ Moteur: **5,5 KW**
- ✚ Encombrement: **1700 x 1500 x 2750 mm**
- ✚ Poids: **3500 kg**



*Code AREF: A1056*



# Presses a Col de Cygne

## Cofmo KD 2326K

### Caractéristiques Techniques:

- ↯ Puissance: **40T**
- ↯ Modèle : **KD 2326K**
- ↯ Course variable: **10 à 90**
- ↯ Cadence: **180 cps/min**
- ↯ Réglage: **65 mm**
- ↯ Table: **630 x 460 mm**
- ↯ Moteur: **5,5 KW**
- ↯ Encombrement: **1400 x 1720 x 2800 mm**
- ↯ Poids: **3500 kg**



**Code AREF: A1176**



# Presses a Col de Cygne

## Arisa BVF 60

### Caractéristiques Techniques:

- ✚ Puissance: **60T**
- ✚ Modèle / N° Série: **BVF 60 / 3364**
- ✚ Course variable: **18 - 38 - 68 - 94 - 110**
- ✚ Cadence: **90 cps/min**
- ✚ Réglage: **65 mm**
- ✚ HOF: **250 mm**
- ✚ Table: **800 x 440 mm**
- ✚ Coulisseau: **370 x 220 mm**
- ✚ Encombrement: **1600 x 1800 x 2700 mm**



*Code AREF: A1173*

# Presses a Col de Cygne

## Weingarten Xuri

### Caractéristiques Techniques:

- ✚ Puissance: **250T**
- ✚ Course variable: **40 à 190mm**
- ✚ Coulisseau: **600 x 520 mm**
- ✚ Réglage: **140 mm**
- ✚ HOF: **310 mm**
- ✚ Table: **850 x 800 mm**
- ✚ Puissance moteur: **18CV**
- ✚ Encombrement: **1270 x 2920 x 3000mm**



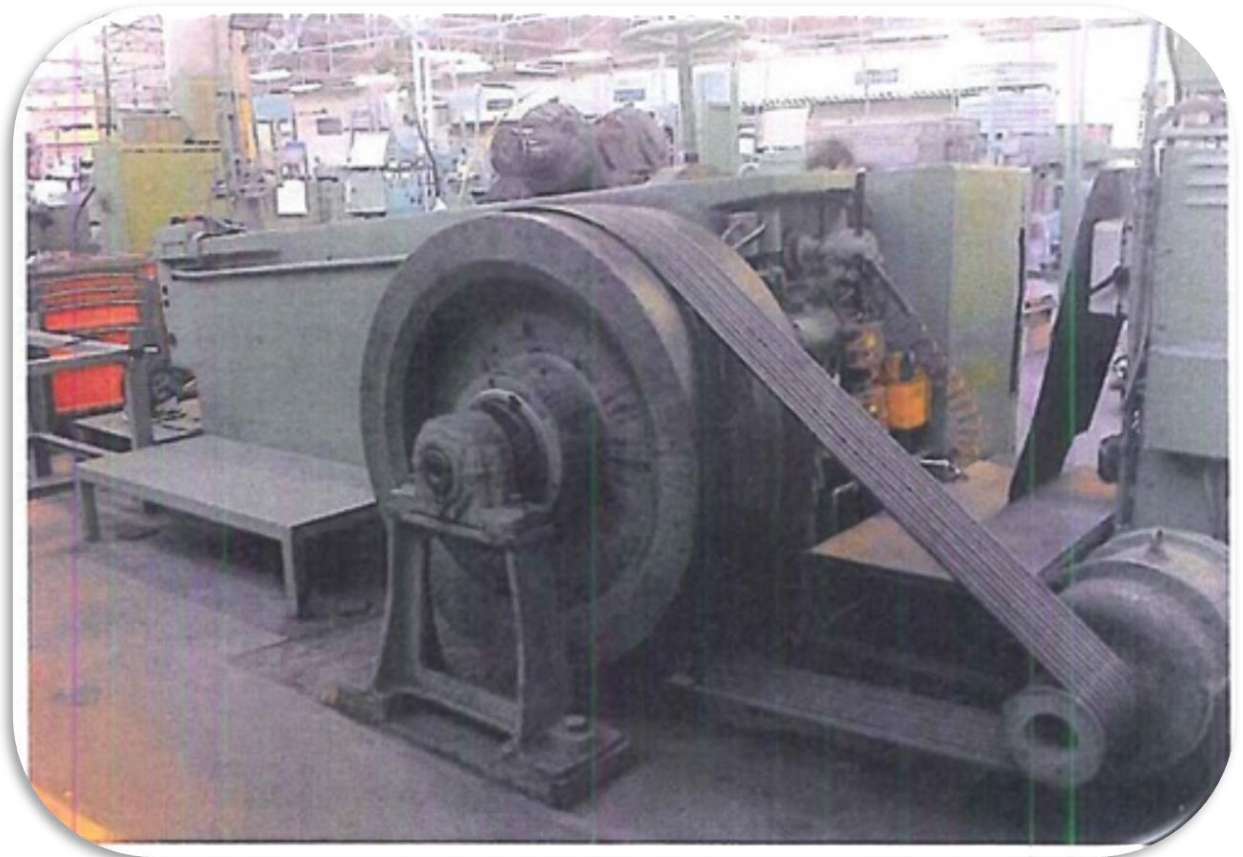
*Code AREF: A1187*



## Presse d'extrusion Herlan P10

### Caractéristiques Techniques:

- ✚ Puissance: **620T**
- ✚ Modèle: **P10**
- ✚ Année: **1954**
- ✚ Course: **325 mm**
- ✚ Cadence: **60 cp/min**
- ✚ Moteur: **37 kw**
- ✚ Poids: **19T**
- ✚ Caractéristiques des pièces en aluminium:  
**Diamètre max: 75 mm**  
**Longueur d'extrusion max: 270 mm**
- ✚ Caractéristiques des pièces en zinc:  
**Diamètre max: 65 mm**  
**Longueur d'extrusion max: 200 mm**



*Code AREF: A1234*

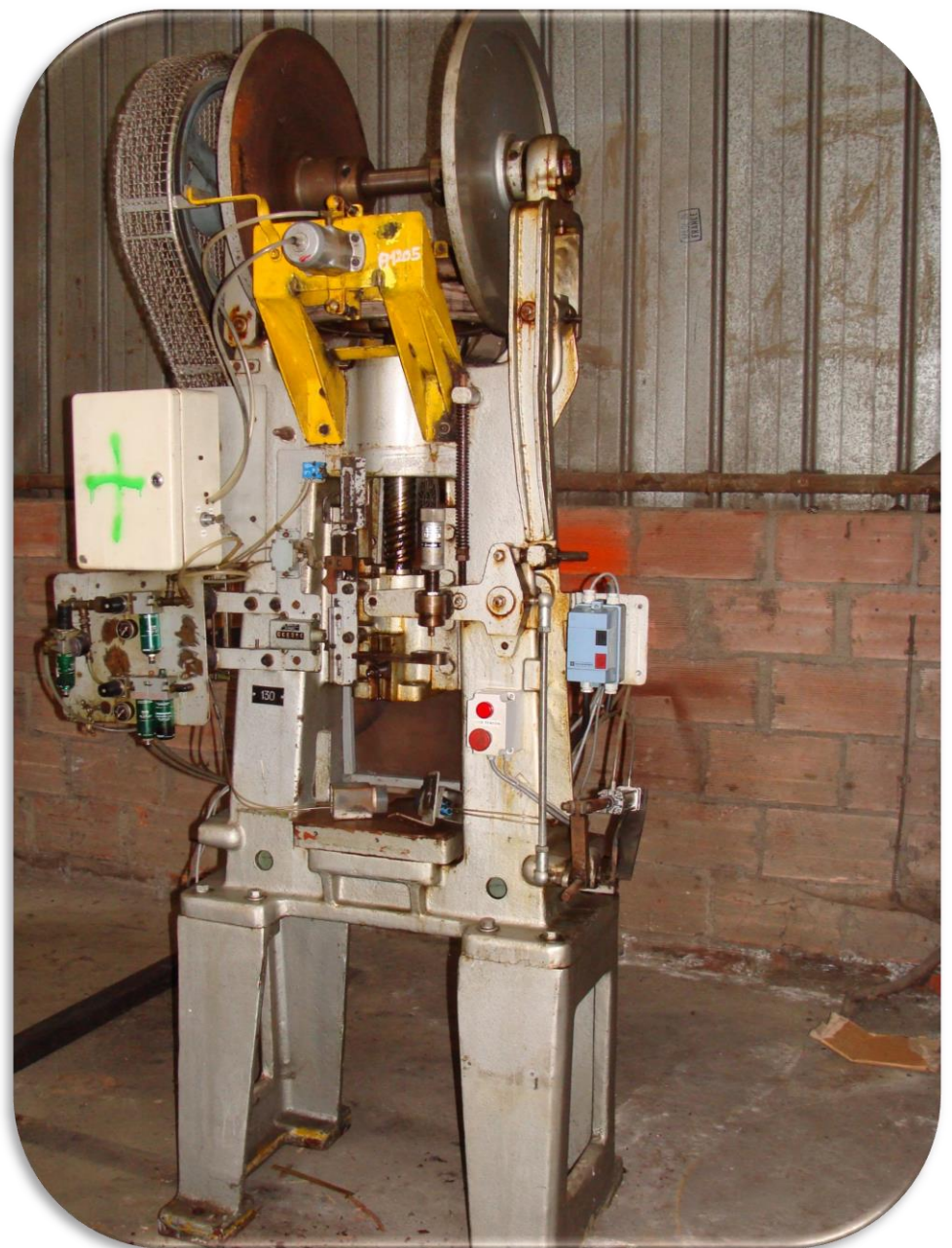
❖ Presse démontée

# Presses a Vis

## T80

### Caractéristiques Techniques:

- ↯ Diamètre de la vis: **55 mm**
- ↯ Course maxi: **150 mm**
- ↯ Table: **320 x 300 mm**
- ↯ Passage maxi table/coulisseau: **250 mm**
- ↯ Base du Coulisseau: **310 x 350 mm**
- ↯ Moteur: **3 CV**
- ↯ Encombrement: **1100 mm (Largeur)**  
**1000 mm (Profondeur)**  
**2400 mm (Hauteur)**



*Code AREF: A1205*



## Weingarten P140

### Caractéristiques Techniques:

- ↯ Puissance: **140T**
- ↯ Diamètre de la vis: **140mm**
- ↯ Course mini/maxi: **110 mm / 320 mm**
- ↯ Table: **550 x 550 mm**
- ↯ Nombre de coups avec course mini:  
**23 cps/min**
- ↯ Nombre de coups avec course maxi:  
**34 cps/min**
- ↯ Distance table/coulisseau: **230 – 550mm**
- ↯ Passage entre les montants:  
**Au-dessous des glissières: 600 mm**  
**Entre les glissières: 520 mm**
- ↯ Coulisseau: **480 x 480 mm**
- ↯ Trou de passage dans la table: **Ø 40mm**
- ↯ Moteur: **9,5 kw**
- ↯ Hauteur de la machine: **2900mm**
- ↯ Poids: **6000kg**



*Code AREF: A0280*



## Huvert Juy le gros BFA10

### Caractéristiques Techniques:

- ✚ Puissance: **100T**
- ✚ Travail disponible: **300dAN**
- ✚ Diamètre de la vis: **100mm**
- ✚ Course maxi: **150 mm**
- ✚ Table: **350 x 400 mm**
- ✚ Base du coulisseau: **310 x 350 mm**
- ✚ Moteur: **5,5 kw**
- ✚ Ouverture maxi entre table et coulisseau: **370mm**
- ✚ Hauteur entre table et glissières: **220 mm**
- ✚ Encombrement: **1550 x 800 x 2900 mm**
- ✚ Poids: **3200kg**



Code AREF: A0281



## Weingarten PS 140

### Caractéristiques Techniques:

- ↯ Puissance: **200T**
- ↯ Charge continue admissible: **280T**
- ↯ Course mini/maxi: **110 mm / 320 mm**
- ↯ Table: **500 x 550 mm**
- ↯ Nombre de coups avec course mini:  
**45 cps/min**
- ↯ Nombre de coups avec course maxi:  
**65 cps/min**
- ↯ Distance table/coulisseau:  
**250 - 550mm**
- ↯ Distance entre montants: **600mm**
- ↯ Hauteur de la presse: **3550 mm**
- ↯ Poids: **5180 kg**



*Code AREF: A0601*



## Weingarten PS 180

### Caractéristiques Techniques:

- ↯ Puissance: **240T**
- ↯ Modèle/Numéro: **P180 / 1201-60**
- ↯ Course mini/maxi: **130 mm / 380 mm**
- ↯ Table: **620 x 620 mm**
- ↯ Nombre de coups avec course mini:  
**21 cps/min**
- ↯ Nombre de coups avec course maxi:  
**31 cps/min**
- ↯ Distance table/coulisseau:  
**270 - 650mm**



**Code AREF: A0603**



## Vaccari 7 PS

### Caractéristiques Techniques:

- ↯ Puissance: **200T**
- ↯ Modèle: **7PS**
- ↯ Diamètre de vis: **150mm**
- ↯ Distance entre montants: **370mm**
- ↯ Distance de la table rapporté au point mort haut: **570 mm**
- ↯ Distance de la table rapporté au point mort bas: **300 mm**
- ↯ Table: **365 x 470 mm**
- ↯ Cadence: **45-55 c/mm**
- ↯ Moteur: **20 CV**
- ↯ Poids : **7500 kg**
- ↯ Encombrement: **3650 mm (Hauteur)**  
**2000 mm (largeur)**  
**2050 mm (Profondeur)**



*Code AREF: A0613*

## Vaccari 7 L

### Caractéristiques Techniques:

- ✦ Puissance: **170T**
- ✦ Modèle: **7 L**
- ✦ Diamètre de vis: **150mm**
- ✦ Course maxi: **310mm**
- ✦ Table: **530 x 590 mm**
- ✦ Cadence: **45-55 c/mm**
- ✦ Coulisseau: **500 x 480 mm**
- ✦ Passage entre montants: **600mm**
- ✦ Moteur: **20 CV**
- ✦ Poids : **6900 kg**
- ✦ Encombrement: **3700 mm (Hauteur)**  
**2000 mm (largeur)**  
**2050 mm (Profondeur)**



*Code AREF: A0790*



## Hasenclever

### Caractéristiques Techniques:

- ✦ Puissance: **800T**
- ✦ Diamètre de vis: **280mm**
- ✦ Table: **630 x 900 mm**
- ✦ Course maxi: **425 mm**
- ✦ Cadence: **36-45 cps/mm**
- ✦ Passage table/coulisseau:  
**Mini: 710mm**  
**Maxi: 1135mm**
- ✦ Moteur: **58 kw**



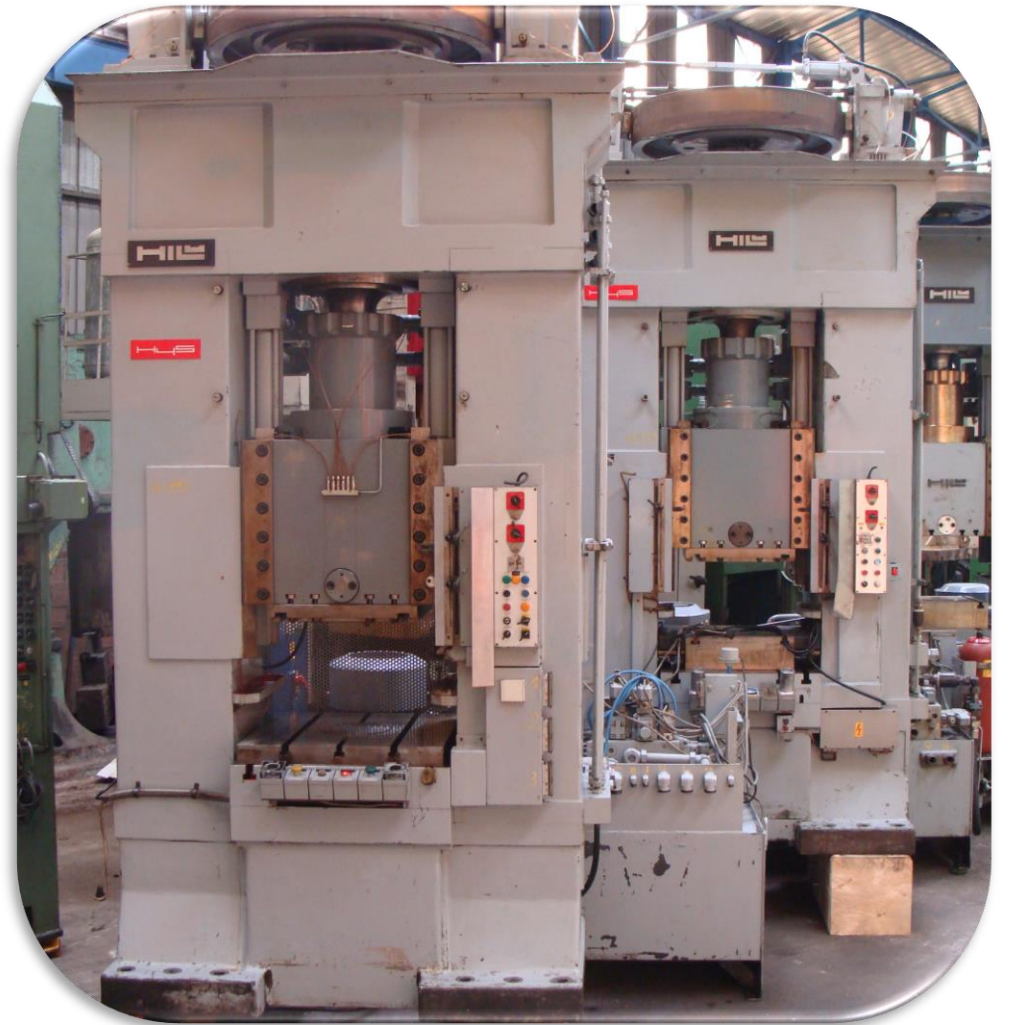
*Code AREF: A0848*

- ❖ Presse démontée
- ❖ Pièces manquantes: arbre d'embrayage, 2 demi-roulements, 2 haut des roulements

## Hiller & Lutz

### Caractéristiques Techniques:

- ↯ Puissance: **350T**
- ↯ Modèle: **HYS – K200**
- ↯ Diamètre de vis: **200mm**
- ↯ Table: **700 x 730 mm**
- ↯ Course: **60 à 250 mm**
- ↯ HOF: **300 mm**
- ↯ Moteur: **30 kw**
- ↯ Poids: **21 T**
- ↯ Encombrement: **3750 mm (Hauteur)**  
**1700 mm (Largeur)**  
**1000 mm (Profondeur)**



*Code AREF: A1099 et A1100*

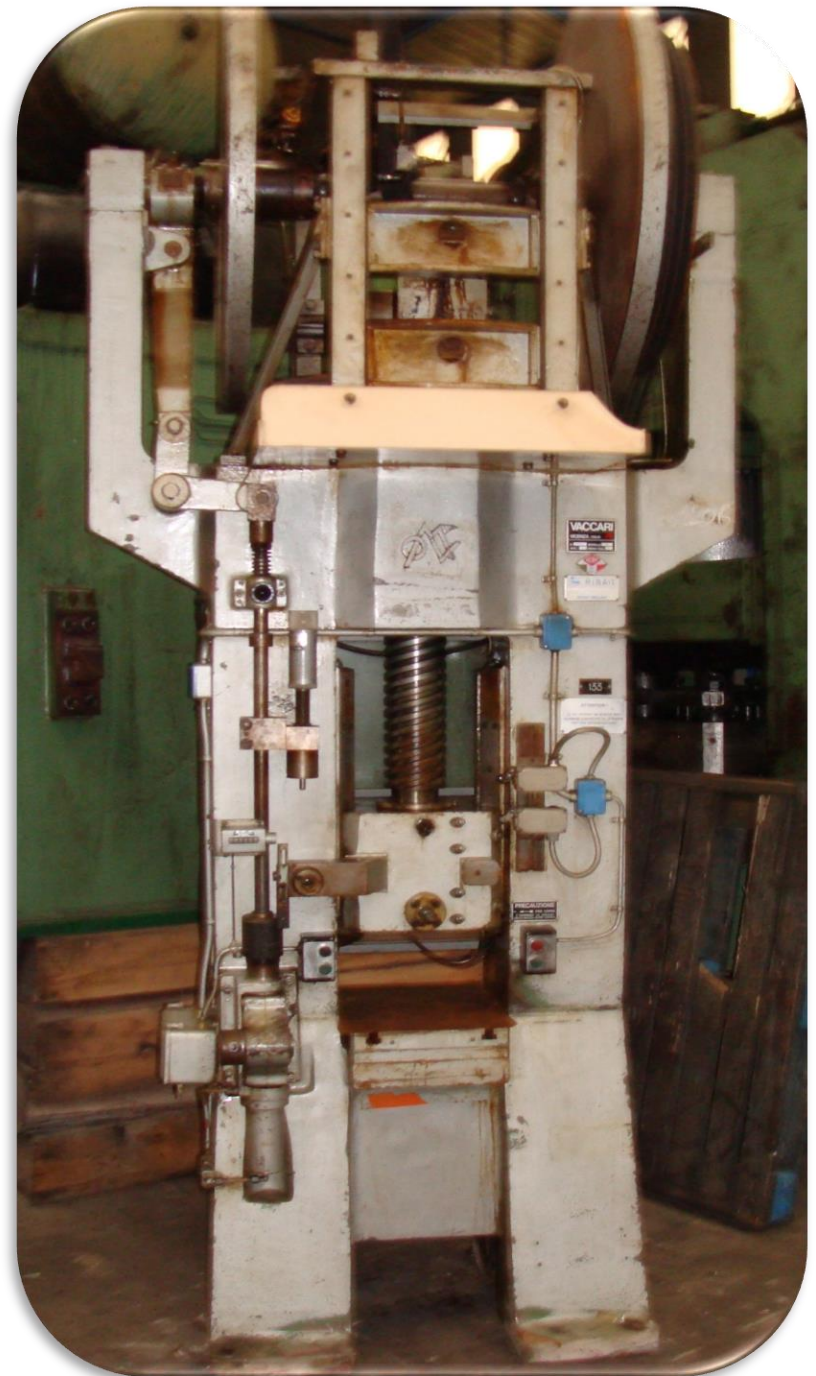
❖ 2 Presses disponibles  
(A1099 et A1100)



## Vacarri BF / 6P

### Caractéristiques Techniques:

- ↪ Puissance théorique: **180T**
- ↪ Force nominale: **110T**
- ↪ Diamètre de vis: **130mm**
- ↪ Course coulisseau: **290mm**
- ↪ Table: **330 x 440 mn**
- ↪ Distance table coulisseau PMH: **520 mm**
- ↪ Distance table coulisseau PMB: **230 mm**
- ↪ Trous de centrage dans le coulisseau:  
**Ø50mm**
- ↪ Hauteur entre table et glissières: **220mm**
- ↪ Cadence: **45 – 60 cps/min**
- ↪ Moteur: **7,5CV**



*Code AREF: A1206*

- ↪ Poids: **3,6 T**
- ↪ Encombrement: **3200 mm (Hauteur)**  
**1430 mm (Largeur)**  
**1170 mm (Profondeur)**

## Weigarten P160

### Caractéristiques Techniques:

- ✚ Force de frappe maximum: **180T**
- ✚ Diamètre de vis: **160 mm**
- ✚ Table: **600 x 600 mm**
- ✚ Coulisseau: **500 x 530 mm**
- ✚ Distance table coulisseau: **700/250 mm**
- ✚ Course coulisseau: **450 mm**
- ✚ Cadence: **25 à 35 cps/min**
- ✚ Moteur: **11 CV**
- ✚ Poids: **7000 kg**



*Code AREF: A1209*



# Presses a Vis

## HJL 400T

### Caractéristiques Techniques:

- ↯ Puissance: **400T**
- ↯ Modèle/N° de série: **BFA 220 PS**
- ↯ Année: **1978**
- ↯ Diamètre de vis: **220 mm**
- ↯ Course maxi: **400mm**
- ↯ Table: **700 x 700 mm**
- ↯ Coulisseau: **600 x 600 mm**
- ↯ Ecartement entre les montants: **800 mm**
- ↯ Ouverture maxi table/coulisseau: **800 mm**
- ↯ Moteur: **22 kW**
- ↯ Dimensions: **2940 x 1500 x 5000 mm**
- ↯ Poids: **26T**



*Code AREF: A1248*

## Osterwalder FPN140

### Caractéristiques Techniques:

- ↪ Force nominale: **1600 kn**
- ↪ Modèle/N° de série: **FPN 140 / 811935**
- ↪ Année: **1981**
- ↪ Diamètre de vis: **140 mm**
- ↪ Course du coulisseau: **200mm**
- ↪ Hauteur table/coulisseau:  
**Maxi 450mm**  
**Mini 250mm**
- ↪ Table: **390 x 550mm**
- ↪ Coulisseau: **380 x 420 mm**
- ↪ Distance entre les glissières: **440 mm**
- ↪ Ouverture entre les montants: **140 mm**
- ↪ Moteur: **11 kW**



*Code AREF: A1229*



## Raskin Type 251 BL -250T

### Caractéristiques Techniques:

- ✦ Puissance: **250T**
- ✦ Cadence: **22 cps/min**
- ✦ HOF: **470 mm**
- ✦ Course: **400mm**
- ✦ Table: **1130 x 1500 mm**
- ✦ Réglage motorisé: **150 mm**
- ✦ Coulisseau: **1000 x 1390 mm**
- ✦ Coussin serre-flanc: **Puissance 48T**  
**Course 225mm**
- ✦ Dimensions: **2700 x 2000 x 4000 mm**
- ✦ Poids: **40T**



*Code AREF: A0379*

- ❖ Double bielle
- ❖ Coussin inférieur



## Russe Type KA9536 – 400T

### Caractéristiques Techniques:

- ✚ Puissance: **400T**
- ✚ Année: **1985**
- ✚ Cadence: **25 cps/min**
- ✚ HOF: **630 mm**
- ✚ Course: **400mm**
- ✚ Table: **1000 x 1000 mm**
- ✚ Réglage : **160 mm**
- ✚ Coulisseau: **800 x 800 mm**
- ✚ Hauteur de la table  
au-dessus du sol: **660 mm**
- ✚ Moteur: **40 kw**
- ✚ Poids: **32T**



*Code AREF: A0452*

- ❖ Pièces manquantes:  
Rondelle d'arrêt côté frein  
Membrane embrayage
- ❖ simple bielle
- ❖ Presse démontée



## Wilkins & Mitchell Type D 30 HB 18 – 200T

### Caractéristiques Techniques:

- ✚ Puissance: **200T**
- ✚ Cadence à la volée: **45 cps/min**
- ✚ HOF (PMH, réglage haut): **508 mm**
- ✚ Course: **203mm**
- ✚ Table: **762 x 914 mm**
- ✚ Épaisseur de la table: **248 mm**
- ✚ Réglage motorisé: **102 mm**
- ✚ Coulisseau: **660 x 610 mm**
- ✚ Hauteur de la table  
au-dessus du sol: **838 mm**
- ✚ Moteur: **20 CV**
- ✚ Dimensions: **4500 mm (Hauteur)**  
**2600 mm (Largeur)**  
**2150 mm (Profondeur)**
- ✚ Poids: **19800 kg**



*Code AREF: A0562*

- ✚ Coussin supérieur: **capacité 1280 kg**  
**course 51 mm**
- ✚ Coussin inférieur: **capacité 1280 kg**  
**course 51 mm**
- ✚ Plateau du coussin: **660x 660 mm**

## Wilkins & Mitchell Type D 30 HB 18 – 200T

### Caractéristiques Techniques:

- ✚ Puissance: **200T**
- ✚ Cadence à la volée: **45 cps/min**
- ✚ HOF (PMH, réglage haut): **508 mm**
- ✚ Course: **203mm**
- ✚ Table: **762 x 914 mm**
- ✚ Épaisseur de la table: **248 mm**
- ✚ Réglage motorisé: **102 mm**
- ✚ Coulisseau: **660 x 610 mm**
- ✚ Hauteur de la table  
au-dessus du sol: **838 mm**
- ✚ Moteur: **20 CV**
- ✚ Dimensions: **4500 mm (Hauteur)**  
**2600 mm (Largeur)**  
**2150 mm (Profondeur)**
- ✚ Poids: **19800 kg**



*Code AREF: A0563*

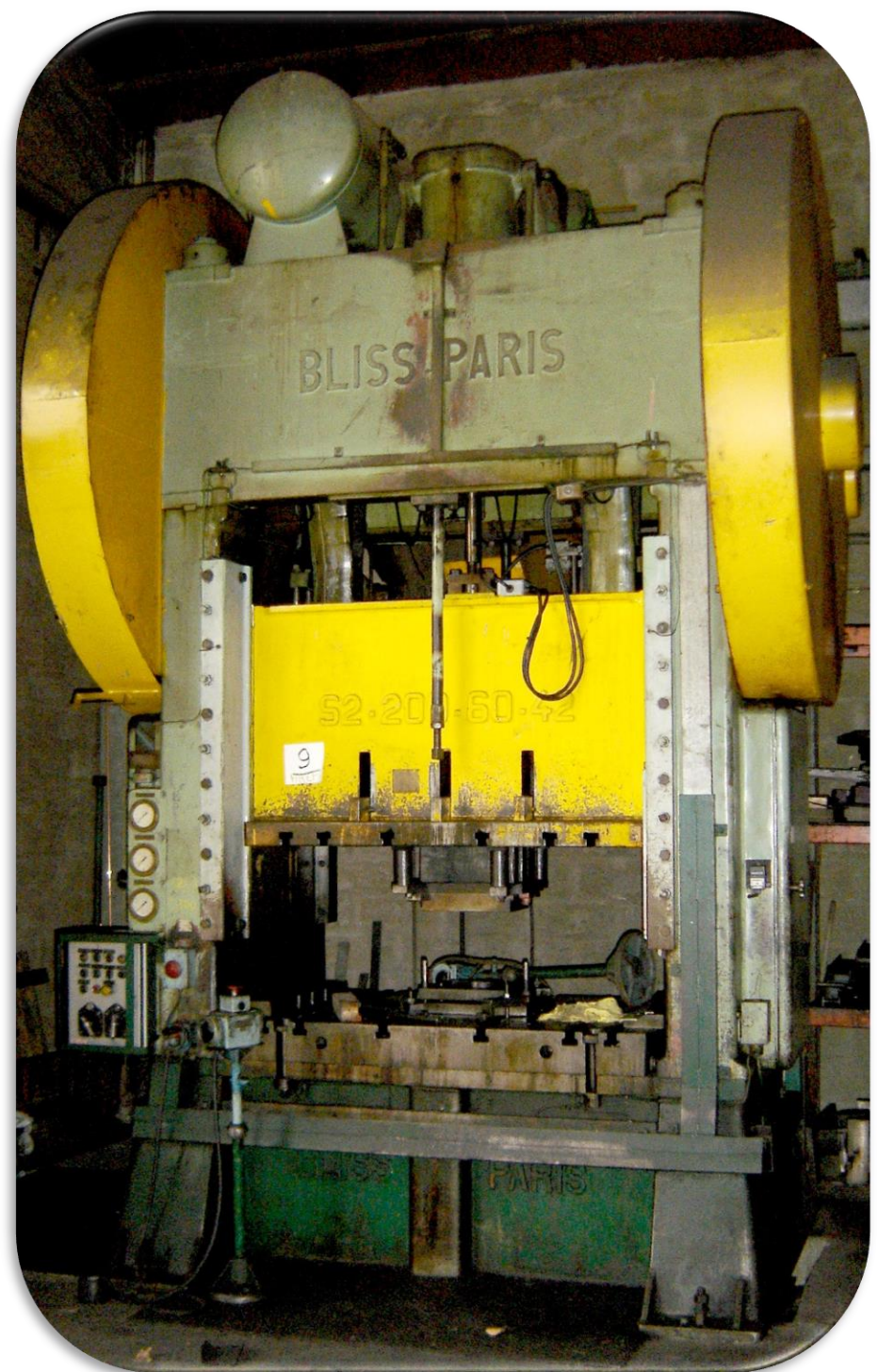
- ✚ Coussin supérieur: **capacité 1280 kg**  
**course 51 mm**
- ✚ Coussin inférieur: **capacité 1280 kg**  
**course 51 mm**
- ✚ Plateau du coussin: **660x 660 mm**



## Bliss type S2 200 – 200T

### Caractéristiques Techniques:

- ✚ Puissance: **200T**
- ✚ Cadence : **25 cps/min**
- ✚ HOF (PMH, réglage haut): **625 mm**
- ✚ Course fixe: **300mm**
- ✚ Table: **1600 x 1130 mm**
- ✚ Passage entre montants: **1689 mm**
- ✚ Passage entre glissières: **1549 mm**
- ✚ Moteur: **25 CV**
- ✚ Dimensions: **4600 mm (Hauteur)**  
**3000 mm (Largeur)**  
**3000 mm (Profondeur)**
- ✚ Poids: **32T**



*Code AREF: A0636*

- ❖ Double bielle
- ❖ Avec coussin

## Spiertz 400T

### Caractéristiques Techniques:

- ✚ Puissance: **400T**
- ✚ Cadence : **25 cps/min**
- ✚ HOF (PMH, réglage haut): **500 mm**
- ✚ Course fixe: **300 mm**
- ✚ Réglage motorisé: **200 mm**
- ✚ Table: **850 x 1000 mm**
- ✚ Coulisseau: **700 x 800 mm**
- ✚ Dimensions: **5500 mm (Hauteur)**  
**2500 mm (Largeur)**  
**2900 mm (Profondeur)**
- ✚ Poids: **25T**



*Code AREF: A0648*

- ❖ Embrayage frein électropneumatique
- ❖ Graissage centralisé



## Raskin type Star 2512 SR250T

### Caractéristiques Techniques:

- ✦ Puissance: **250T**
- ✦ Cadence variable: **35 à 70 cps/min**
- ✦ HOF (Bas de course, réglage rentré avec fausse table ep. 175mm): **625 mm**
- ✦ Course fixe: **180 mm**
- ✦ Réglage motorisé: **100 mm**
- ✦ Surface fausse table: **1100 x 1220 mm**
- ✦ Trous dans la table: **690 x 890 mm**
- ✦ Serre-flan 25T – course 100mm
- ✦ Poids: **35T**



*Code AREF: A0675*

- ❖ Double bielle
- ❖ Sécurité hydraulique sur chaque bielle
- ❖ Coussin pneumatique inférieur



# Presses à Arcades

## KB 2536 – 400T

### Caractéristiques Techniques:

- ✚ Puissance: **400T**
- ✚ N° de série/Année: **22 / 1980**
- ✚ Cadence: **25 cps/min**
- ✚ HOF: **630 mm**
- ✚ Course: **250 mm**
- ✚ Réglage: **160 mm**
- ✚ Table: **1000 x 1000 mm**
- ✚ Hauteur de la table/sol: **660mm**
- ✚ Coulisseau: **800 x 800 mm**
- ✚ Passage entre montants: **600 x 430 mm**
- ✚ Moteur: **40 kw**
- ✚ Encombrement: **3100 x 3140 x 5930mm**
- ✚ Poids: **32T**



*Code AREF: A0879*

❖ Ligne embrayage  
frein neuve



## Arisa SC 250S

### Caractéristiques Techniques:

- ↯ Force nominale: **2500 kn à 6,6mm du PAB**
- ↯ Modèle / Année: **SC250S/ 1981**
- ↯ N° de série: **250084251**
- ↯ Cadence variable: **30 à 90 cps/min**
- ↯ HOF: **550 à course 200**
- ↯ Course variable motorisée: **25 à 200 mm**
- ↯ Réglage manuelle: **125 mm**
- ↯ Table: **1075 x 1050 mm**
- ↯ Coulisseau: **900 x 900 mm**
- ↯ Passage entre montants: **1095 mm**
- ↯ Moteur: **35 kw**
- ↯ Encombrement: **2070 x 2800 mm**
- ↯ Poids: **25T**
- ↯ Serre flanc: **25T**
- ↯ Course coussin: **125 mm**
- ↯ Ouverture dans les montants:  
**600 x 440 mm**



*Code AREF: A1069*

- ❖ Simple bielle
- ❖ Avec dérouleur  
AB Industrie





## Bret 2PAM 16 – 160T

### Caractéristiques Techniques:

- ✚ Force : **1600KN à 12 mm du PAB**
- ✚ Modèle: **2 PAM 16**
- ✚ N° de série: **69917**
- ✚ Cadence variable: **50 à 120 cps/min**
- ✚ HOF (bas de course, réglage rentré):  
**590 mm**
- ✚ Course fixe: **120 mm**
- ✚ Réglage motorisé: **100 mm**
- ✚ Table: **1000 x 850 mm**
- ✚ Coulisseau: **1000 x 850 mm**
- ✚ Coussin inférieur: **160kn course 25mm**
- ✚ Moteur: **37 kw**
- ✚ Poids: **25T**



*Code AREF: A1074*

- ❖ Double bielle
- ❖ Ligne avec:
  - dérouleuse Gaudias et Bergeron
  - aménagement mécanique ép. Max 3mm
  - cisaille coupe déchets



## Dérouleur et Redresseur Normatic

### Caractéristiques Techniques:

✚ Largeur maxi de bande: 250 mm



Code AREF: A1278



Code AREF: A1279



## Dérouleur Normatic

### Caractéristiques Techniques:

- ↪ Poids max bobine : **3T**
- ↪ Largeur maxi bobine: **320 mm**
- ↪ Capacité du mandrin: **min 470mm  
max 530mm**
- ↪ Masse du dérouleur: **1,3T**
- ↪ Tension alimentation: **380V**
- ↪ Tension EV: **110V**



Code AREF: A1270



## Redresseur Normatic

### Caractéristiques Techniques:

- ↗ Rouleaux redresseur: **7 Ø 60mm**
- ↗ Rouleaux entraîneur: **4 Ø 60mm**
- ↗ Section maxi: **500 x 3 mm**
- ↗ Tension alimentation: **380V**

- ❖ Pinçage de la tôle par 2 vérins pneumatiques
- ❖ Entraînement de la bande par motoréducteur 3 kw



*Code AREF: A1271*

## Amenage

### Caractéristiques Techniques:

- ↗ Réglage du pas par codeur
- ↗ Section maxi: **500 x 3mm**
- ↗ Épaisseur: **0,5 – 5mm**



Code AREF: A1272



## Table de fosse

### Caractéristiques Techniques:

✦ Actionnée par un vérin hydraulique



Code AREF: A1273

## Telemanipulateur Andromat

### Caractéristiques Techniques:

- ↪ Type: **AM 500**
- ↪ Longueur des bras: **1,8 x 2,7**
- ↪ Charge manipulable: **270 kg**
- ↪ Capacité nominale: **400 kg**
  
- ↪ Volume de travail:  
**Extension horizontale: 5m**  
**Hauteur au dessus du sol: 3,8 m**  
**Rotation d'Azimut: 220°**
  
- ↪ Vitesse nominale en charge:  
**Montée: 0,75 m/sec**  
**Extension horizontale: 0,75 m/sec**  
**Rotation d'Azimut: 2/1 sec**
  
- ↪ Données d'installation:  
**Poids du manipulateur: 2500 kg**  
**Poids de la centrale: 1400 kg**  
**Hauteur de l'épaule: 0,762 m**  
**Couple de renversement: 4600 m de N**



*Code AREF: A0596*



## Ligne de déroulage complète



*Code AREF: A0942*

✦ Dérouleur motorisé  
Achard

✦ Aménage Heilbronn

✦ Redresseur  
motorisé Achard

❖ Maxi 600m de  
large

# Merci!

N'hésitez pas à nous  
contacter pour un devis  
ou pour tout  
renseignement  
complémentaire!

**A.R.E.F.**

[www.eref.fr](http://www.eref.fr)

**VINCI**  
ENERGIES



Route de Courpière  
F - 63920 Peschadoires - France



T +33 (0)4 73 80 17 68  
F +33 (0)4 73 80 52 14



[ampcf@actemium.com](mailto:ampcf@actemium.com)  
[www.actemium.fr](http://www.actemium.fr)