



Les contrôles thermographiques au cœur de votre performance industrielle

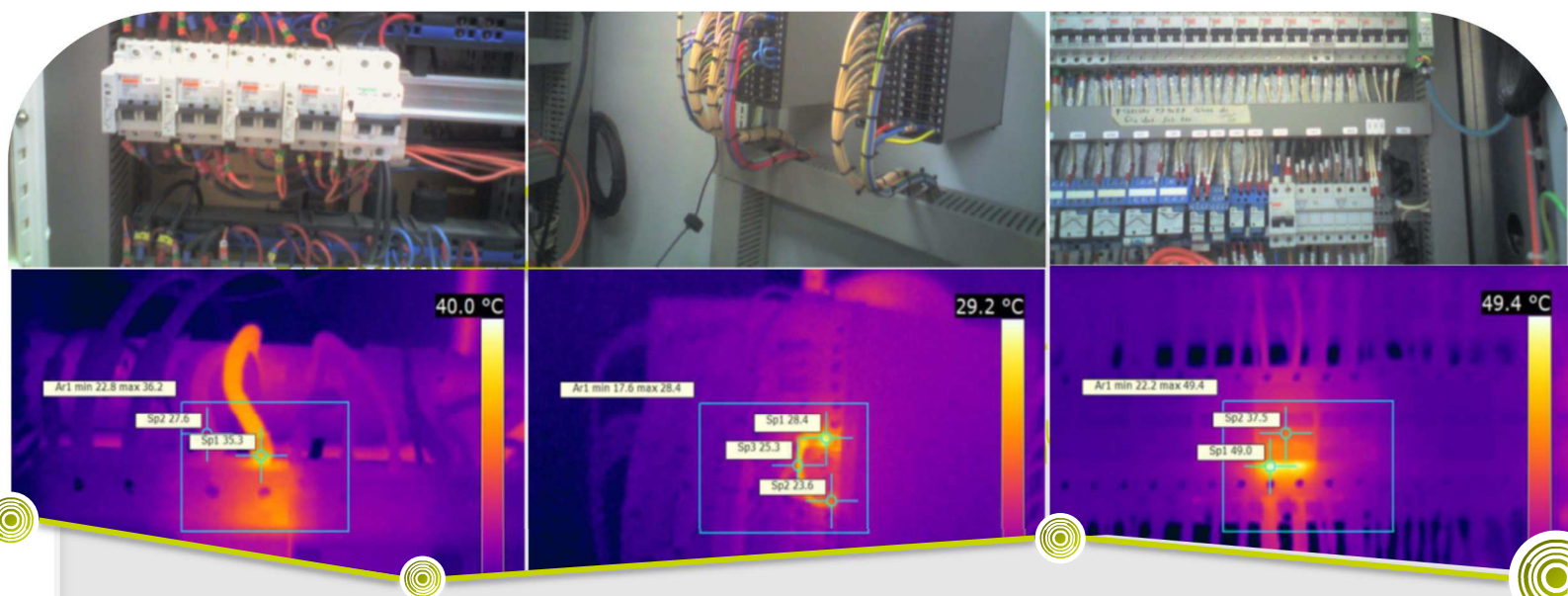
Actemium Pau propose la réalisation de contrôles thermographiques par caméra infrarouge de vos armoires électriques, coffrets, borniers, moteurs...

Le contrôle de vos installations par thermographie permet de déceler les dysfonctionnements de vos équipements, les défauts de serrage et de contact, les surcharges, les surintensités et les déséquilibrages.

Nos équipes vous accompagnent du diagnostic à la résolution des actions correctives.

Notre offre repose sur 3 niveaux d'expertise :

- + Contrôle des installations : préventif d'installations existantes ou réception d'installations neuves (point zéro)
- + Procédure et traçabilité : rapport d'intervention, procès verbal, liste des équipements contrôlés, liste des anomalies
- + Prestations associées : préconisation des actions à mener, étude et réalisation opérationnelle, conseil sur la pérennité du matériel, accompagnement dans la mise en place d'un plan de maintenance préventif



Chaque équipement contrôlé fait l'objet d'une fiche de contrôle électrique faisant apparaître les informations suivantes :

Les informations recueillies :

Le thermo gramme, ou image thermique mettant en valeur le défaut.
 La photo réelle de l'équipement permettant son identification visuelle.
 Les références de l'équipement.
 Quelques points particuliers, généralement le point en défaut et des points voisins pour comparaison, avec leur température.
 Un profil des températures, permettant une visualisation plus aisée du défaut.

Nos observations :

Nous indiquons notre avis sur la cause du problème et sur les actions à effectuer pour le régler. Attention, il est, la plupart du temps, impossible de donner avec certitude le remède à apporter, nous vous conseillons donc de faire réaliser une contre-visite thermographique ce qui vous garantira, par comparaison, la réussite de votre action corrective.

L'urgence de l'intervention :

Cette urgence n'est donnée qu'à titre indicatif, et avec les données en notre possession. Elle dépend bien évidemment de la criticité de l'équipement en défaut dans la chaîne de production, de sa maintenabilité, de la disponibilité des pièces à changer, etc....

Note du service maintenance :

Cette partie est très importante, elle doit être remplie par vos soins lors de l'intervention de correction du défaut. Si cela n'est pas effectué, il nous est impossible lors de la contre-visite et/ou de la visite suivante de savoir si l'intervention a été faite ou si le défaut est temporairement absent.

Les performances de l'appareil :

- + Marque : FLIR
- + Type : THERMACAM T200
- + Plage de mesure : - 20 °C à 350 °C
- + Exactitude : +/- 2% ou +/- 2°C
- + Mémorisation numérique directe mémoire Flash permettant une visualisation et une analyse instantanée des images



Actemium Pau
 Route de Provence
 BP6
 64350 Pardies
 Tel : +33(0)5 59 40 00 80

Contact :
Mathieu SALLENAVE
 Responsable d'Affaires
mathieu.sallenave@actemium.com