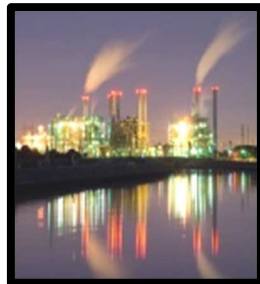


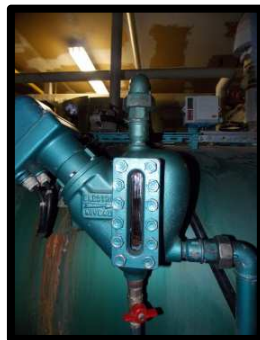
UNE SOLUTION ADAPTEE

A VOS BESOINS, VOS PROBLEMATIQUES

EN FONCTION DES CONTRAINTES SPECIFIQUES,
ENVIRONNEMENTALES, BUDGETAIRES, TECHNIQUES...



- Audit, étude, point "zéro", mesures énergétiques, détermination du coût énergétique produit...
- Assistance Maîtrise d'œuvre, réalisation de CCTP, DPGF, suivi de chantier et réception.
- Etude technique précise, sur des problématiques par exemple, retour de condensats sous pression, refroidissement de machines, détermination du rapport stœchiométrique d'une torche plasma de test de brique réfractaire...
- Dossier d'étude avec rapport des différentes solutions envisagées, solutions technico-économique, détermination du temps de retour sur investissement...
- Assurance qualité, dans le respect de la réglementation et des spécifications clients.



- Possibilité de vous proposer des devis avec engagement de résultat en terme d'économie ou fonctionnel.
- Intégration de contraintes techniques et organisationnelles complexes, afin de vous proposer un service adapté à vos besoins.



- Une culture d'entreprise basée sur des critères de qualité et d'amélioration quotidienne.
- Vecteur de la qualité auprès de vous, EF CONCEPT a été certifié **MASE - UIC** pour 3 ans.



INGENIERIE

SUIVI DE CHANTIER

**ESSAIS
MISE EN SERVICE**

- Audit, étude
- Point zéro
- Mises en conformité
- Etude Technique
- Mission AMO

- Assistance clé en main
- Suivi de chantier
- Tous fluides, vapeur, eau surchauffée, fluides thermiques, air comprimé, eau glycolée...

- Montage assemblage d'ensemble technique
- Formation de vos équipes
- Mise en service
- Maintenance préventive et curative

Démarche
Ingenierie

Démarche
Réalisation

Démarche
Qualité

Démarche
Technique

E.F CONCEPT

245 Av henri Schneider – 69330 MEYZIEU

☎ : 04 78 49 56 10 – www.ef-concept.com – E-mail : contact@ef-concept.com

SAS au capital de 4 1 14 240 euros – RCS Bourges en Bresse 537 915 787 – Code APE 4321 A

Les Domaines des Fluides



Les Applications Secteurs

Nos moyens À votre Service

Nos Références

- Dépoussiérages, filtrations spécifiques, transport pneumatique, réseaux et traitement des C.O.V.
- Traitement d'air, ventilation, chauffage locaux grandes hauteurs...
- Biogaz, chaufferie Biomasse...
- Les fluides basses températures ; saumure, eau glycolée, eau glacée...
- Les réseaux de refroidissement et d'eau industrielle; tours à circuits ouverts et fermés, pompage en nappe et rivière...
- Les fluides sous formes gazeuses, air comprimé basse et haute pression, azote...
- Les fluides hautes températures, eau surchauffée, vapeur, fluides thermiques jusqu'à 350 °C.
- Applications spécifiques, traitement d'eau (*osmose + EDI*), réchauffage double enveloppe, concept d'installation en skid et container, recherche et développement en relation avec des universitaires, lavage intérieur des citernes...
- Armoires, raccordement électrique et supervision...



- Economie, valorisation, optimisation et récupération d'énergie sur les fluides variés, fumées, effluent, réinjection de condensats sous pression...
- Remise aux normes de centrale de production et distribution, rewanping hydraulique et électrique...
- Lavage haute pression, jusqu'à 500 b...
- Agroalimentaire, pharma, hospitalier, blanchisserie ...
- Cartonnerie, chauffage urbain...



- Une équipe à votre service,
- Poste D.A.O, sous AUTOCAD, sortie de plan et P.I.D en couleur format A0.
- Logiciel de calcul, contrainte tuyauterie CAEPIPE vers. 6, et de nombreux autres applicatifs en fonction des calculs à réaliser.



- **APERAM** : Etude Chauffage bâtiment production.
- **BIOMASSE** : Production de vapeur au total 50 t/h – 18 b, chaudière eau chaude et eau surchauffée.
- **CALDERYS** : Point zéro sur banc de test, étude sur torche plasma pour banc d'essai.
- **CHAUFFERIE VAPEUR** : Réalisation de chaufferie à partir de 500 kg/h.
- **DANISCO** : Etude projet vapeur, assistance A.M.O pour une chaufferie 50 t/h – 10 b.
- **IFP - EN** : Etude Chaufferie vapeur, A.M.O 6,5 t/h – 22 b.
- **INTERNATIONAL PAPER** : Audit réinjection des condensats de la machine à papier.
- **MERCK** : Audit sur sorbonnes et systèmes de traitement d'air.
- **MICHELIN** : Cogénération 1.5 Mw électrique, 4.5 Mw h d'eau chaude, mission A.M.O et suivi de chantier.
- **PLASTURGIE (Oyonnax)** : Production froids 1.5 Mw, traitement d'air 52 000 m3/h, mission A.M.O.
- **PSA** : Etude exécution raccordement turbine.
- **RHODIA** : Etude projet vapeur, assistance A.M.O pour une chaufferie 4 t/h – 15 b.
- **SANOFI** : Etude Chaufferie vapeur, A.M.O 18 t/h - 10 b.

