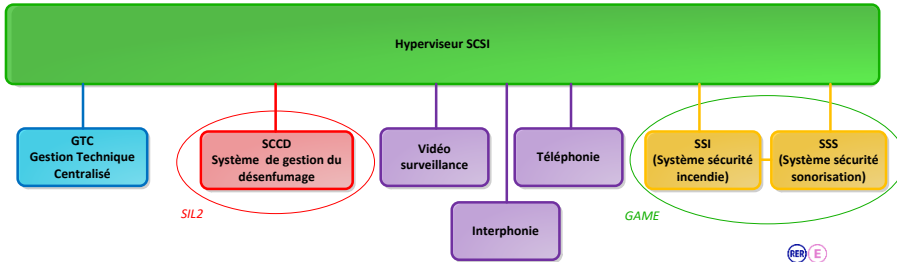
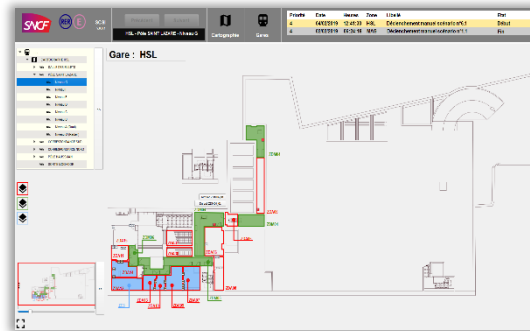
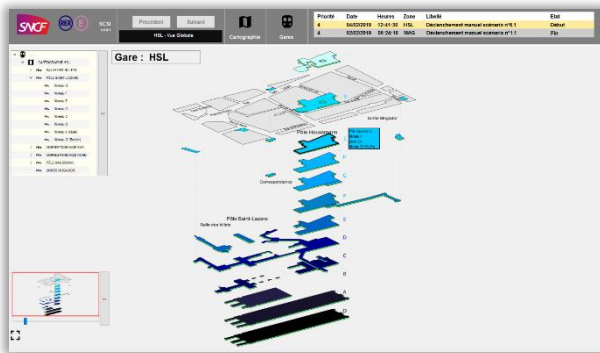
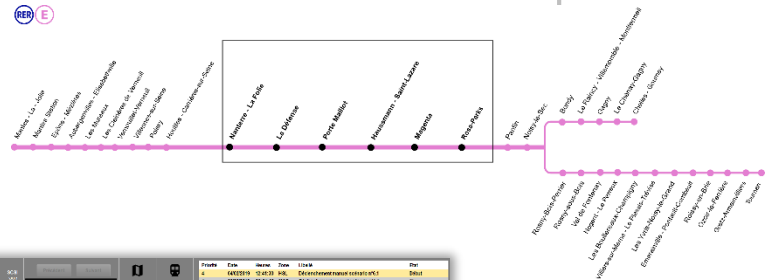


Activité Transport en Commun

SNCF – Système Centralisé de Sécurité Incendie, supervise l'ensemble des équipements concourants à la sécurité incendie des gares souterraines du RER E



Eole
prolongement du RER E vers l'ouest



Le projet

Le Système Centralisé de Sécurité Incendie :

- Levée de doute en cas de détection incendie (vidéosurveillance, téléphonie)
- Déclenchement de scénario de désenfumage
- Supervision des équipements GTC et de désenfumage dans les gares
- Géolocalisation des équipements en gare
- Reporting et archivage de données



La réponse de Vinci Energies

Un groupement SDEL INFI – SIEMENS - ACTEMIUM réalise les prestations suivantes :

- Développement de l'architecture logicielle du SCSi
- Conception, intégration et déploiement du système SCSi
- Maintenance corrective et évolutive sur le système SCSi
- Accompagnement à la certification GAME

Enjeux et challenges

- Une référence sous le progiciel de supervision WinCC OA
- Plus de 300 synoptiques
- La certification GAME
- 6 interfaces différentes

Date de réalisation :

- 2018 – 2022

Client :

- SNCF

Une réalisation de :



Contact :

ACTEMIUM Paris Transport
50 avenue François Arago
CS 80002
92022 Nanterre Cedex

Tél. 01 55 47 59 85