

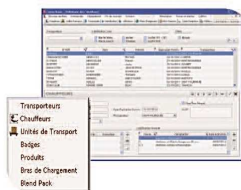
# Transport et stockage

## GPAC : La gestion d'avenir de votre dépôt

Depuis plus de vingt ans, Actemium conçoit et intègre des solutions répondant aux besoins spécifiques du stockage et du transport de produits pétroliers.

**Gestion Postes Automatisés de Chargement**, le système de gestion simple et efficace pour gérer l'ensemble de vos activités de chargement et de stockage.

### Le module de gestion

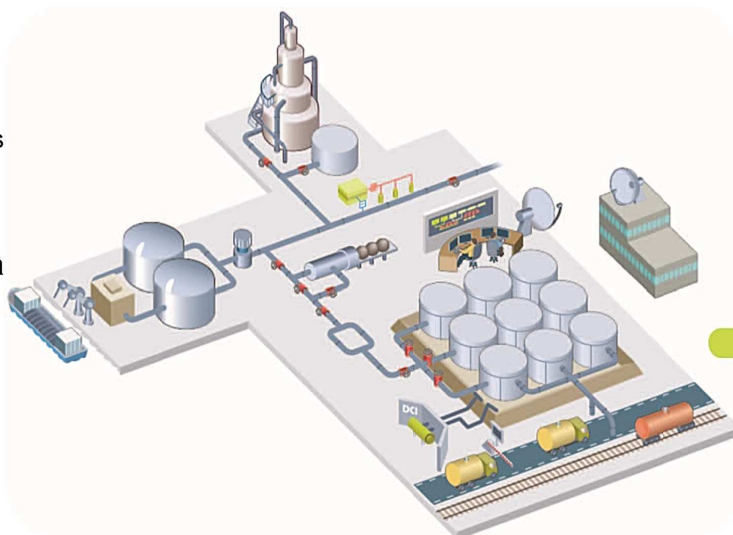


La première de ses fonctions concerne la gestion physique du dépôt, des mouvements et des chargements, principalement :

- l'identification des chauffeurs et des véhicules
- le contrôle des accès
- le suivi des expéditions et réceptions (wagons, pipes, navires, camions...)
- le contrôle et le calcul de la surcharge et des volumes à 15°C
- les bilans matières

La seconde est relative à la gestion administrative et réglementaire en particulier :

- la gestion des commandes et des quotas
- les bilans comptables
- la traçabilité produits, lots, mélanges, additifs
- les contrôles réglementaires
- les éditions des documents d'accompagnements
- les états récapitulatifs, bilans, statistiques ...

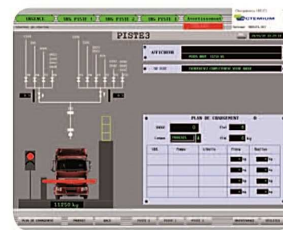


### Le module de supervision

Il assure l'automatisme, la sécurité et la visualisation des chargements, des pompes et additifs, des unités de récupération des vapeurs.

Il permet également le suivi des bacs (téléjaugeage, vannes, barèmage, transfert de bacs à bacs, qualité produits...)

La supervision assure le contrôle commande de la sécurité incendie de votre site.



### Une valeur ajoutée

Les utilisateurs et responsables de dépôts ont appréciés :

- La simplicité d'utilisation
- La fiabilité et la haute disponibilité
- L'adaptation aux équipements déjà en place
- Les coûts de rénovation réduits

### Le module de communication

Ce module intègre une interface native permettant la connexion à des systèmes extérieurs via des passerelles Ethernet, Modbus, Web, ...

Les communications déjà mises en oeuvre sont :

- une interface CPDP, Douane
- les centraux de gestion et de logistique
- les systèmes de facturation
- les clients finaux
- les équipements (automates, SNCC, lecteurs de badges, compteurs, ponts bascules, ...)

### Les services associés

L'expertise des équipes d'Actemium vous garantit des prestations globales tout au long de votre projet depuis la conception, au suivi du projet et des travaux, la mise en service jusqu'à la maintenance.



Parc d'activités - BPI 17 - 76330 Notre-Dame-de-Gravenchon  
Tél : +33 (0)2 32 84 10 10 - Fax : +33 (0)2 32 84 10 00  
E-mail : lehavre@actemium.com - Site Web : www.actemium.com/lehavre

**Conseil - Ingénierie**  
**Informatique - Automatisation**

